



suproll[®]
BUILDING SYSTEMS

THERMETICS

ISI YALITIM VE
BOYALAR - KAPLAMALAR
KATALOĐU

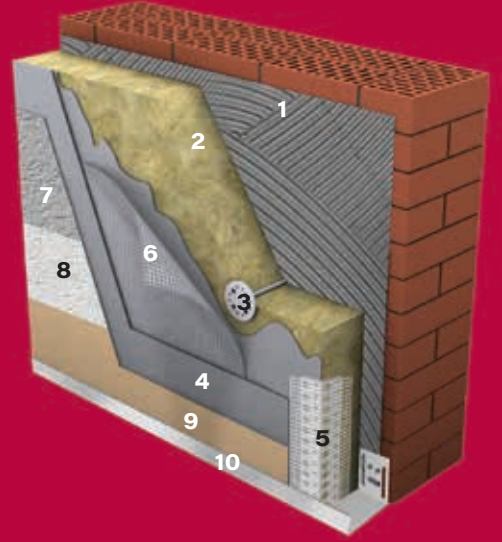


**SUPROLL
THERMETICS**

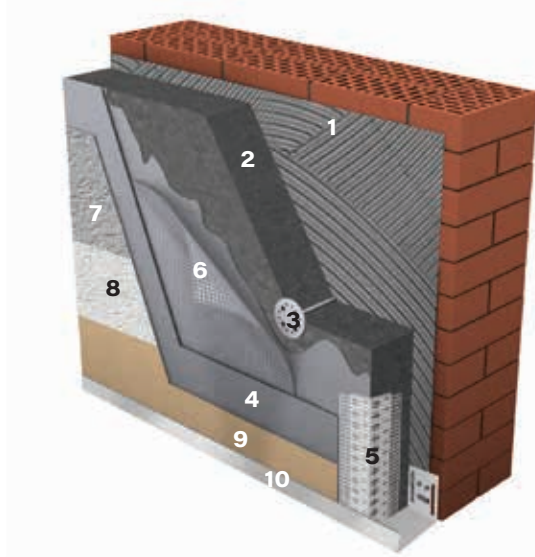
Mantolama
Sistem
Bileşenleri

THERMETICS TAŞYÜNÜ Sistem Bileşenleri

- 1 **Thermkleber**
Sistem Yapıştırıcısı
- 2 **Thermetics Taşyünü**
Taşyünü Isı Yalıtım Levhası
- 3 **Thermetics DB1**
Isı Yalıtım Dubeli
- 4 **Thermmortar**
Taşyünü Sistem Sıvası
- 5 **Thermetics KP1**
Fileli Köşe Profili
- 6 **Thermetics Mesh**
Donatı Filesi
- 7 **Thermhard**
Sistem Dekoratif Kaplaması
- 8 **Exterior-U & Exterior-US**
Dış Cephe Astarı
- 9 **Sharp veya Exterior Serisi**
Dış Cephe Boyası
- 10 **Thermetics SP**
Subasman Profili



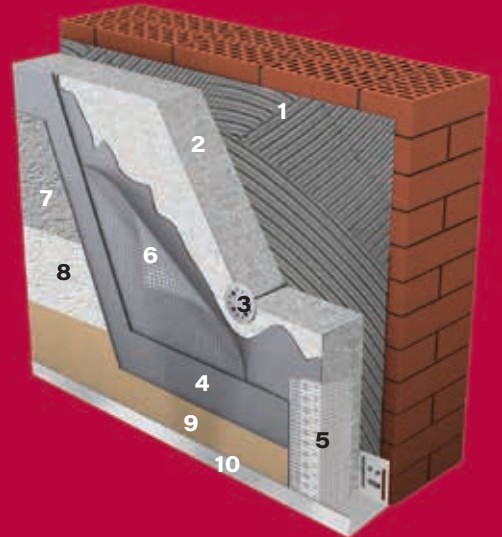
THERMETICS KARBONLU EPS Sistem Bileşenleri



- 1 **Thermkleber**
Sistem Yapıştırıcısı
- 2 **Thermetics C-EPS**
Karbonlu EPS Isı Yalıtım Levhası
- 3 **Thermetics DB1**
Isı Yalıtım Dubeli
- 4 **Thermmortar**
Taşyünü Sistem Sıvası
- 5 **Thermetics KP1**
Fileli Köşe Profili
- 6 **Thermetics Mesh**
Donatı Filesi
- 7 **Thermhard**
Sistem Dekoratif Kaplaması
- 8 **Exterior-U veya Exterior-US**
Dış Cephe Astarı
- 9 **Sharp veya Exterior Serisi**
Dış Cephe Boyası
- 10 **Thermetics SP**
Subasman Profili

THERMETICS EPS Sistem Bileşenleri

- 1 **Thermkleber**
Sistem Yapıştırıcısı
- 2 **Thermetics EPS**
Beyaz EPS Isı Yalıtım Levhası
- 3 **Thermetics DB1**
Isı Yalıtım Dubeli
- 4 **Thermmortar**
Taşyünü Sistem Sıvası
- 5 **Thermetics KP1**
Fileli Köşe Profili
- 6 **Thermetics Mesh**
Donatı Filesi
- 7 **Thermhard**
Sistem Dekoratif Kaplaması
- 8 **Exterior-U veya Exterior-US**
Dış Cephe Astarı
- 9 **Sharp veya Exterior Serisi**
Dış Cephe Boyası
- 10 **Thermetics SP**
Subasman Profili





Isı İletkenlik Katsayısı



Yüksek Mekanik Özellikler



Yangın Güvenliği

THERMETICS TAŞYÜNÜ TAŞYÜNÜ ISI YALITIM LEVHASI

130 kg/m³ - 150 kg/m³

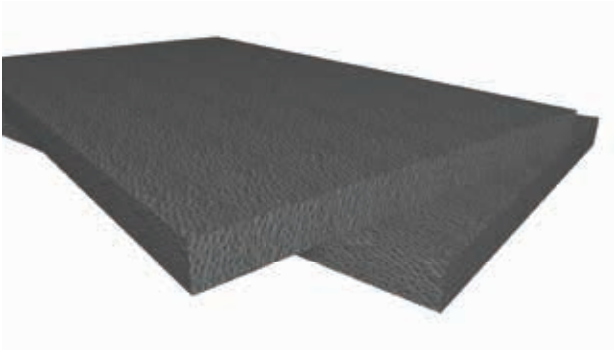
yüksek ısı iletkenlik performansı, iyi ses emiciliği ve yüksek yoğunluklu rijit yapısı ile dış cephe yalıtım sistemleri için kullanılan levhadır.

Boyut : 1200 x 600 mm
Kalınlık : 30 - 120 mm
Tüketim : 1 m²/m²

λ :0,037 W/mK

Yüzeye Dik Çekme Dayanımı \geq 10kPa (TR10)
Basma Dayanımı \geq 30 kPa (CS(10)30)

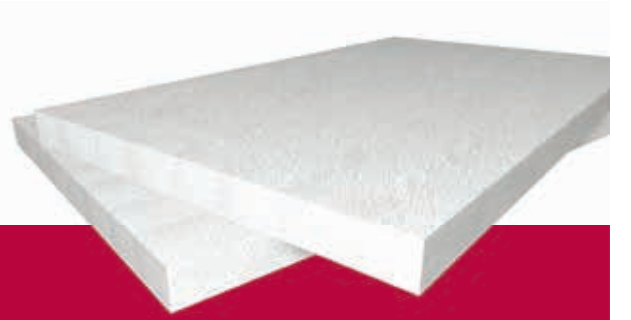
A1 Sınıfı / Yanmaz



THERMETICS C-EPS KARBONLU EPS ISI YALITIM LEVHASI

Genleştirilmiş (Expende) polistrenden üretilmiş, gri renkli EPS ısı yalıtım levhasıdır.

Isı İletkenlik Değeri : 0,032 W/mK
Yoğunluk : Min. 16 kg/m³
Boyut : 1000 x 500 mm
Kalınlık : 20 - 1200 mm
Tüketim : 1 m²/m²
Yangın Güvenliği : B1 Sınıfı



THERMETICS EPS BEYAZ EPS ISI YALITIM LEVHASI

Genleştirilmiş (Expende) polistrenden üretilmiş, beyaz renkli EPS ısı yalıtım levhasıdır.

Isı İletkenlik Değeri : 0,038 W/mK
Yoğunluk : Min. 16 kg/m³
Boyut : 1000 x 500 mm
Kalınlık : 20 - 1200 mm
Tüketim : 1 m²/m²
Yangın Güvenliği : B1 Sınıfı



THERMKLEBER ISI YALITIM SİSTEM YAPIŞTIRICISI

Mantolama için özel olarak geliştirilmiş yüksek tutunuma sahip yapıştırıcı

- Üstün yapışma performansı
- Uzun süreli uygulama performansı
- Kolay uygulama

THERMMORTAR ISI YALITIM SİSTEM SIVASI

Elyaf ile güçlendirilmiş özel sıva

- Düşük sarfiyat
- Kolay uygulama
- Üstün su direnci

THERMHARD ISI YALITIM SİSTEM DEKORATİF KAPLAMASI

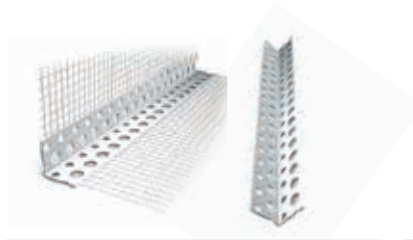
Mineral esaslı akrilik polimerlerle dayanımı artırılmış son kat dekoratif sıva

- Yüksek darbe dayanımı
- Yüksek su buharı geçirgenliği
- Estetik görünüm
- Homojen dağılım



THERMETICS ÇELİK ÇİVİLİ, PLASTİK ÇİVİLİ YANMAZ METAL DÜBEL

Yalıtım levhalarını, cepheye sabitlemek için kullanılan mekanik bağlantı elemanlarıdır.



THERMETICS FİLELİ ve FİLESİZ PVC KÖŞE PROFİLİ

Zayıf köşelerin güçlendirilmesinde kullanılan PVC köşe profilidir.



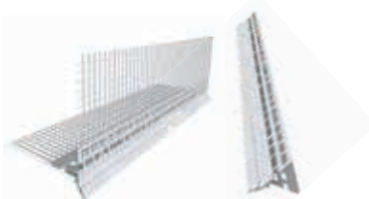
THERMETICS SU BASMAN PROFİLİ

Dış cephe ısı yalıtım levhalarının bina yüzeyi ile uyumlu olması ve dış etkenlerden korunması amacıyla kullanılan referans profilidir.



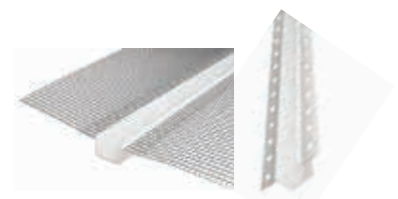
THERMETICS MESH DONATI FİLESİ

Alkaliye ve kimyasallara karşı dayanımlı elyafli sıva filesidir.
Yoğunluk : 160 gr/m²



THERMETICS PVC FİLELİ ve FİLESİZ DAMLALIK

Dış cephe ısı yalıtım uygulamalarında, çıkmalarda suyun yatay yüzeylere zarar vermeden bir noktadan uzaklaşmasını sağlar.



THERMETICS PVC FİLELİ ve FİLESİZ FUGA

Dış cephe ısı yalıtım levhaları üzerinde açılmış olan fuga oluklarının içine yerleştirilen, düzgün ve dekoratif görüntü elde etmek için kullanılan aksesuardır.

TS EN 13500 DIŞ CEPHE ISI YALITIM SİSTEMLERİ STANDARDINA UYGUNDUR.

SUPROLL THERMETICS Isı Yalıtım Sistemlerini oluşturan ürünler paket sistem olarak kullanıldığında en yüksek performansa ulaşır.



SUPROLL THERMKLEBER

THERMETICS ISI YALITIM SİSTEM YAPIŞTIRICISI

Çimento esaslı, kimyasal katkıları ve polimerler ile takviye edilerek üretilen, tüm ısı yalıtım levhalarının (THERMETICS EPS, Karbonlu EPS, XPS, Taşyünü, vb.) mineral esaslı yüzeylere hem içeriden hem dışarıdan yapıştırılmasında kullanılan yüksek performanslı bir yapıştırma harcıdır.

KULLANIM ALANLARI

Binaların iç ve dış yüzeylerinde, duvarlarda ve tavanlarda, THERMETICS EPS, Karbonlu EPS, Poliüretan, Taşyünü, XPS vb. ısı yalıtım levhalarının yapıştırılmasında kullanılır.

ÖZELLİKLER / AVANTAJLAR

- Üstün yapışma performansı.
- Suya, dona, neme ve ağır hava koşullarına karşı dayanıklı.
- Uzatılmış açıkta bekleme süresi.
- Kolay hazırlama ve uygulama.
- Yanıcı değildir.

YÜZEY HAZIRLIĞI

Uygulanacak yüzeyler tamamen temiz ve kuru olmalıdır. Yüzey yağ ve gres kalıntılarından ve her türlü gevşek parçalardan tamamen arındırılmış olmalıdır. Yüzey üzerinde büyük çatlaklar ve brüt beton bozuklukları yoksa uygulamaya geçilebilir. Eğer yüzeyde herhangi bir bozukluk varsa SUPROLL WALLCRETE Tamir Harcı ile gerekli onarımlar yapılmalıdır. Uygulanacak zemin önceden hafif olarak rutubetlendirilmelidir, ıslaklık ve su birikintisi olmamalıdır.

ÜRÜNÜN HAZIRLANMASI

- 25 kg SUPROLL THERMKLEBER Isı Yalıtım Sistem Yapıştırma Harcı yaklaşık 6,0 - 7,0 lt temiz su içine katılarak tercihen düşük devirli bir mikser ile toprak kalmayacak şekilde karıştırılır.
- Hazırlanan harç 3-6 dakika olgunlaşması için dinlendirilir ve tekrar 1-2 dakika karıştırılarak kullanılır. Kaptaki karışım 4 saat içinde tüketilmelidir.

ÜRÜNÜN UYGULANMASI

Çerçeve yöntemi: Isı yalıtım levhasının tüm kenarlarına, çerçeve şeklinde mala yardımı ile SUPROLL THERMKLEBER uygulanır. Ayrıca levhanın tam ortasının 10'ar cm sağ ve sol yanlarına iki adet öbek şeklinde SUPROLL THERMKLEBER yapıştırma harcı mala kullanılarak öbek olacak şekilde konur. Bu yöntem genellikle



düzgün olmayan veya eski bina duvarlarında uygulanır. Yüzey çok bozuksa ısı yalıtım plakası şekli bozulacak şekilde yapıştırılmaya zorlanmamalıdır. Bu durumda SUPROLL THERMKLEBER prizini alırken ısı yalıtım plakası eski haline gelmeye çalışırsa tek yönlü yapışma zafiyetleri görülebilir. Taraklama yöntemi: Isı yalıtım levhası bina yüzeyine dişli mala yardımıyla uygulanır. Bu yöntem genellikle çok düzgün yüzeylerde uygulanır. Bozuk yüzeylerde uygulandığında yapışma zafiyetleri görülebilir. Çerçeve yapmadan sadece öbekler yapmak doğru bir uygulama yöntemi değildir.

AMBALAJ

25 kg'lık kraft torba.

DEPOLAMA ÖMRÜ

Direkt güneş ışığı olmayan serin ve kuru ortamlarda nemden ve özellikle dondan korunarak saklandığında 12 ay kullanılabilir.

SARFIYAT

Yüzey durumuna ve mastarına bağlı olarak polistren levhalarda 4-5 kg/m², taşyünü levhalarda 5-6 kg/m²'dir.

GÜVENLİK ÖNLEMLERİ

Tüm kimyasal ürünlerde olduğu gibi kullanma ve depolama sırasında gıda ürünleri, deri, göz ve ağızla temas ettirilmemelidir. Uygulama esnasında, iş ve işçi sağlığı kurallarına uygun iş elbisesi, koruyucu eldiven, gözlük ve maske kullanılmalıdır. Kaza ile yutulduğunda doktora başvurunuz. Deri ile temasta bol su ile yıkayınız. Çocukların erişmeyeceği yerlerde depolanmalıdır.

TEKNİK VERİLER

Görünüm	Gri toz
Kimyasal Yapısı	Polimer modifiyeli özel harç
Uygulama Sıcaklığı	(+5 °C)-(+35 °C)
Kap Ömrü	4 saat
Dübel Atma Süresi	Uygulamadan 24 saat sonra
Yapışma Mukavemeti (Levhaya)	≥ 0,08 N/mm ²
Yapışma Mukavemeti (yüzeye)	≥ 0,5 N/mm ²
Yangın Güvenliği	A1 sınıfı / yanmaz

SUPROLL THERMMORTAR

THERMETICS ISI YALITIM SİSTEM SIVASI

Çimento esaslı kimyasal katkılar, polimerler ve elyaf ile takviye edilerek üretilen, tüm ısı yalıtım levhalarının içeriden ve dışarıdan kaplanması için geliştirilmiş, suya, darbeye ve hava koşullarına dayanıklı esnek, uzun kullanım ve düzeltilebilme süresine sahip sıva harcıdır.

KULLANIM ALANLARI

Binaların iç ve dış yüzeyinde, ısı yalıtım sistemlerinin tamamlayıcısı olarak, THERMETICS EPS, Karbonlu EPS, Poliüretan, Taşyünü, XPS vb. ısı yalıtım levhalarının üzerine fileli sıva uygulamasında kullanılır.

ÖZELLİKLER / AVANTAJLAR

- Dayanıklı ve uzun ömürlüdür.
- Yapısındaki elyaf fiberleri sayesinde sıcaklık farklılıklarından doğan gerilmeleri ve titreşimleri absorbe eder, çatlama riskini en aza indirir.
- Suya, dona, neme ve ağır hava koşullarına karşı dayanıklı.
- Su buharı geçirgenliği yüksektir.
- Kolay hazırlama ve uygulama.
- Yanıcı değildir.
- Uzun süreli uygulama ve düzeltilebilme.

YÜZEY HAZIRLIĞI

Uygulama yapılacak yüzey yağ, kir, pas ve tüm gevşek malzemelerden arındırılmalı, levhaların arasında boşluk kalmamasına özen gösterilmelidir. Sıvanacak levhalar sağlam ve mastarında olmalı ve aralarındaki boşluklar köpükle veya aynı malzeme ile doldurulmalıdır. Sıvadan önce minimum dübelleme sağlanmalıdır. Hazır harç içerisine hiçbir katkı maddesi veya benzeri kimyasallar ilave edilmemelidir. Uygulamanın +5°C ile +35°C dereceleri arasında yapılması önerilir.

ÜRÜNÜN HAZIRLANMASI

- 25 kg SUPROLL THERMMORTAR Isı Yalıtım sistem sıvası yaklaşık 6-7 lt temiz su içine katılarak tercihen düşük devirli bir mikser ile toprak kalmayacak şekilde karıştırılır.
- Hazırlanan harç 3-6 dakika olgunlaşması için dinlendirilir ve tekrar 1-2 dakika karıştırılarak kullanılır. Kaptaki karışım 3 saat içinde tüketilmelidir.

ÜRÜNÜN UYGULANMASI

SUPROLL THERMMORTAR, dübel işlemi bitmiş ısı yalıtım



levhalarının üzerine 10x10 mm'lik taraklı çelik mala ile 4 mm kalınlığında üzerine uygulanır. Alkali dayanımlı SUPROLL MESH Donatı Filesi (160 gr/m²) 10 cm üst üste bindirilerek mala ile sıva kurumadan dış cepheye yakın olacak şekilde 1-1,5 mm bastırılır ve sıva yüzeyi düzeltilir. Kapı pencere gibi ani kesit değişimi olan yerlerde ayrıca sıva filesi takviyesi ile SUPROLL THERMMORTAR sıva uygulaması yapılmalıdır. Yapı kenarlarının düzgün çıkması için yapılan profil uygulamalarında SUPROLL fileli köşe profili tercih edilmesi tavsiye edilir. Uygulama ve kuruma esnasında çevre sıcaklığı ve yüzey sıcaklığı en az 5°C, en çok 30°C arasında olmalıdır.

AMBALAJ

25 kg'lık kraft torba.

DEPOLAMA ÖMRÜ

Direkt güneş ışığı olmayan serin ve kuru ortamlarda nemden ve özellikle dondan korunarak saklandığında 12 ay kullanılabilir.

SARFIYAT

Yüzey durumuna ve mastarına bağlı olarak, polistiren levhalarda 4-5 kg/m², taşyünü levhalarda 5-6 kg/m² dir.

GÜVENLİK ÖNLEMLERİ

Tüm kimyasal ürünlerde olduğu gibi kullanma ve depolama sırasında gıda ürünleri, deri, göz ve ağızla temas ettirilmemelidir. Uygulama esnasında, iş ve işçi sağlığı kurallarına uygun iş elbisesi, koruyucu eldiven, gözlük ve maske kullanılmalıdır. Kaza ile yutulduğunda doktora başvurunuz. Deri ile temasta bol su ile yıkayınız. Çocukların erişemeyeceği yerlerde depolanmalıdır.

TEKNİK VERİLER

Görünüm	Gri toz
Kimyasal Yapısı	Polimer modifiyeli özel harç
Uygulama Sıcaklığı	(+5 °C)-(+35 °C)
Kap Ömrü	3 saat
Basınç Dayanımı	≥ 6 N/mm ²
Yapışma Mukavemeti (Levhaya)	≥ 0,08 N/mm ²
Su Emme	< 0,5 kg/ m ²
Su Buharı Geçirgenliği Katsayısı	≤ 15
Yangın Güvenliği	A1 sınıfı / yanmaz

SUPROLL THERMHARD

THERMETICS ISI YALITIM SİSTEM DEKORATİF KAPLAMASI

Mineral esaslı yüzeyler için geliştirilmiş, özel katkılar ve akrilik polimerlerle dayanımı artırılmış, iç ve dış mekanlarda, duvarlar ve tavanlarda son kat dekoratif kaplama olarak kullanılan, boyaya hazır yüzey oluşturan, su geçirimsiz çimento esaslı kaplama malzemesidir.

KULLANIM ALANLARI

İç ve dış mekanlarda ince ve düzgün yapılmış kaba sıva üzerine, akrilik esaslı eski boyaların üzerine, SUPROLL THERMETICS Dış Cephe Isı Yalıtım sistemlerinin son kat dekoratif kaplaması olarak kullanılır.

ÖZELLİKLER / AVANTAJLAR

- Uygulanması ve şekil verilebilmesi kolaydır.
- Her türlü iklim koşullarına karşı yüksek dayanım gösterir.
- Dış hava şartlarına dayanıklı ve su iticidir. Rutubet birikimini önler.
- Yüzey hatalarını giderir.
- Uzun ömürlüdür, yanmaz ve kabarma yapmaz.
- Uygulama sonrası homojen bir dekoratif görüntü oluşturur.
- Dokusu sayesinde sıva yüzeyindeki çelik mala izlerini kapatır.
- Buhar geçirgenliğine sahiptir.
- Üzeri dış cephe boya ile boyanabilir.

YÜZEY HAZIRLIĞI

Uygulanacak yüzeyler tamamen temiz ve kuru olmalıdır. Yüzey yağ ve gres kalıntılarında ve her türlü gevşek parçalardan tamamen arındırılmış olmalıdır. Eğer yüzey yeni sıvanmış ise mutlaka 4 hafta beklenmelidir. Donmuş yüzeylere uygulanmamalıdır. Hazır harç içerisine hiçbir katkı maddesi veya benzeri kimyasallar ilave edilmemelidir. Uygulamanın +5°C ile +35°C dereceleri arasında yapılması önerilir.

ÜRÜNÜN HAZIRLANMASI

- 25 kg SUPROLL THERMHARD Isı Yalıtım Sistem Dekoratif Kaplaması yaklaşık 6-7 lt temiz su içine yavaş yavaş ilave edilerek tercihen düşük devirli bir mikser ile topak kalmayacak şekilde karıştırılır. Her parti harç için eşit miktarda su kullanılmalıdır. Aksi takdirde yüzeyde desen ve ton farklılıkları oluşabilir.
- Hazırlanan harç 4-6 dakika olgunlaşması için dinlendirilir ve tekrar 1-2 dakika karıştırılarak kullanılır. Kaptaki karışım 3 saat içinde tüketilmelidir.

TEKNİK VERİLER

Görünüm	Beyaz veya gri toz
Kimyasal Yapısı	Polimer modifiyeli özel harç
Uygulama Sıcaklığı	(+5 °C)-(+35 °C)
Kap Ömrü	3 saat
Uygulama Kalınlığı	<2 mm
Darbe Mukavemeti	> 2 joule
Tane Büyüklüğü	Sınıf S4
Su Buharı Aktarım Hızı	Sınıf W1
Su Aktarım Hızı	Sınıf W3
Yangın Güvenliği	A1 sınıfı / yanmaz
Kuru Film Kalınlığı	E5
Karbondiyoksit Geçirgenliği	C0
Çatlak Örtme	A0



ÜRÜNÜN UYGULANMASI

Hazırlanan homojen karışım çelik mala ile düzgün bir şekilde yüzeye sürülür ve üründeki tanecik kalınlığında bir tabaka elde etmek için fazla malzeme yüzeyden temizlenir. SUPROLL THERMHARD uygulama yüzeyine homojen bir şekilde uygulandıktan en çok 10 dakika içerisinde desen verilmelidir. İnce tane dokuyu elde etmek için plastik veya poliüretan mala yardımıyla dairesel hareketlerle desen verilir. Desen verilirken mala yüzeyi sık sık sıyrılmalıdır. Aynı yüzeyde aynı şarj numaralı ürünler kullanılmalıdır. Geniş alanlı yüzeylerde bindirme olmaması için uygulama esnasında yeterli sayıda insan çalıştırılmasına, malzemenin ara verilmeden ve derz bitişlerine ya da detay köşelerine ginceye kadar kesintisiz sürülmesine özen gösterilmelidir.

AMBALAJ

25 kg'lık kraft torba.

DEPOLAMA ÖMRÜ

Direkt güneş ışığı olmayan serin ve kuru ortamlarda nemden ve özellikle dondan korunarak saklandığında 12 ay kullanılabilir.

SARFIYAT

Yüzey durumuna bağlı olarak 2,5-3 kg/m²

GÜVENLİK ÖNLEMLERİ

Tüm kimyasal ürünlerde olduğu gibi kullanma ve depolama sırasında gıda ürünleri, deri, göz ve ağızla temas ettirilmemelidir. Uygulama esnasında, iş ve işçi sağlığı kurallarına uygun iş elbisesi, koruyucu eldiven, gözlük ve maske kullanılmalıdır. Kaza ile yutulduğunda doktora başvurunuz. Deri ile temasta bol su ile yıkayınız. Çocukların erişmeyeceği yerlerde depolanmalıdır.



NESLİ TÜKENMEKTE OLAN HAYVANLAR

Son yüzyıl içinde hızla artan insan nüfusu, sanayileşme, kentleşme ve canlıların doğal yaşam alanlarının tahrip edilmesi gibi insan kaynaklı nedenler, ekosistemin mükemmel dengesini bozarak doğanın tahribatına yol açmaktadır. Milyonlarca yıldır uyum ve denge içinde yaşayan canlıların nesilleri hızla tükenmeye başlamıştır. Yapılan araştırmalara göre her 4 memeliden ve 8 kuş türünden 1'i yok olma tehlikesi altındadır. Canlı türleri normalden 1000 kat daha hızlı ölmektedir.

Suproll ailesi olarak ekosistemin hassas dengesinin bozulmasının sonuçlarının yalnızca bölgesel değil küresel olduğunu ve gerekli önlemler alınmazsa geri döndürülemeyeceğini biliyoruz. Gördüğümüz "Asya Çitası" gibi nesli tükenmiş olan türleri geri getirmek mümkün olmasa da nesli tükenme tehlikesi altındaki canlıları kurtarmak hala mümkün.

Harekete Geçmek İçin Geç Değil!

Karamsarlığa kapılmak yerine bu konu ile ilgili neler yapabileceğimizi düşünmemiz gereken noktadayız. Bunların başında insan ve doğa arasındaki ahengi korumak için bilinçlendirmeyi artırmak geliyor. Bu bilinçlendirme eğitimler ve sosyal sorumluluk projeleriyle mümkün olacaktır. Bizim de amacımız ambalajlarımıza taşıdığımız nesli tükenmekte olan hayvanlar için farkındalık yaratmak ve tüm canlıların denge içinde yaşadığı bir dünyaya katkıda bulunmaktır.



SUPROLL

Dış Cephe
Boyaları ve
Kaplamaları

SHARP

SAF AKRİLİK DIŐ CEPHE BOYASI

PURE ACRYLIC
EXTERIOR PAINT



CARACAL CARACAL Karakulak

Karakulak (*Caracal caracal*), kedigiller (*Felidae*) familyasından vahŐi bir hayvan t¼r¼.

DiŐ g¼r¼n¼m¼ ile vaŐaŐa ok benzeyip step vaŐaŐı, mısır vaŐaŐı gibi adlarla da anılmıŐ olsa da daha sonraları molek¼ler DNA alıŐmaları ile, tamamen farklı bir t¼r olup Afrika altın kedisi ve serval ile yakın akraba olduĐu g¼sterilmiŐtir.

Orta Asya, OrtadoĐu ve Afrika'da yaŐar. Asya ve Kuzey Afrika'da sayısı azalmakta ve soyu tehlikede t¼rler arasında kabul edilmekte iken Orta ve G¼ney Afrika'da tehlike g¼r¼lmemektedir. T¼rkiye'de G¼ney Toroslar, Konya Havzası ve G¼neydoĐu Anadolu'da yaŐadıĐı sanılan *Caracal caracal*, T¼rkiye'de ilk olarak 2002 yılında biyolog Batur Avgan tarafından g¼r¼nt¼lenmiŐtir.

Latince ismi *Caracal caracal*, T¼rke isminden uyarlanmıŐ ve T¼BİTAK tarafından geliŐtirilen bilgisayar iŐletim sistemi Pardus 2007.2 s¼r¼m¼ne de adını vermiŐtir.

SUPROLL SHARP

SAF AKRİLİK DIŐ CEPHE BOYASI

Su bazlı, akrilik reçine esaslı, silikonlu, kapaticılığı yüksek mat dış cephe boyasıdır.

KULLANIM ALANLARI

Sıva, serpmeye sıva, tarak mozaik, beton, brüt beton, betopan, MDF, OSB, rengini kaybetmiş kendini taşıyabilen eski boyalı, terasit tipi yüzeylere uygulanabilir.

ÖZELLİKLER/AVANTAJLAR

- Su bazlı özel formülüne sayesinde ve saf akrilik bağlayıcılar ile özel silikonun etkisiyle suya ve neme yüksek dayanıklılık gösterir,
- Yapışma kabiliyeti yüksektir,
- Yüksek örtücülük özelliğine sahiptir,
- Yapısında kullanılan özel renk pigmentleri sayesinde renk değişimine uğramaz,
- Hidrokatalitik özelliğe sahiptir,
- Nefes alma kabiliyeti yüksek olup ısı yalıtım sistemlerinin üzerine rahatlıkla uygulanabilir,
- Yayılma özelliği yüksektir, bu sayede kolay sürülür,
- Zaman ve işçilikten tasarruf sağlar,
- Hava şartlarına ve sürtünmeye karşı dayanımı yüksektir,
- Özel yapısı sayesinde üzerinde leke tutmaz.

YÜZEY HAZIRLIĐI

Uygulama yapılacak yüzeyin sağlam, kuru, temiz ve kendini taşıyabilecek durumda olması gerekmektedir. Varsa her türlü kir, toz, kalıp yağı ve gevşek tabakalardan arındırılmalıdır. Beton, brüt beton, yeni sıvalı yüzeylerde priz süresi beklenmeli (28 gün), gevşek sıva tanecikleri yüzeyden raspa veya benzeri yöntemlerle temizlenmelidir. Gerekliyse SUPROLL P1 Akrilik Macun ile yüzey düzeltme ve tamiratları yapılmalıdır. SUPROLL EXTERIOR-US Dış Cephe Astarı uygulandıktan sonra boya işlemine geçilmelidir.

ÜRÜNÜN HAZIRLANMASI

Temiz, içerisinde başka çözücü ya da yabancı madde bulunmayan su ile yüzey şartlarına bağlı olarak %10-15 oranında inceltilerek iki kat uygulama yapılması önerilir.

TEKNİK VERİLER

Görünüm	İpek parlak görünlü düz boya
Kimyasal Yapısı	Akrilik kopolimer emülsiyonu
Viskozite	120 KU-125 KU 25 °C'de
İnceltici	Su
Ph	8-9
Önerilen Uygulama	2 veya 3 kat (yüzey kirliliğine ve pürüzüne bağlı olarak)
Kuruma Süresi	Tam kuruma süresi azami 24 saat
Katlar Arası Bekleme Süresi	Katlar arası bekleme süresi asgari 2 saat



ÜRÜNÜN UYGULANMASI

SUPROLL SHARP Saf Akrilik Dış Cephe Boyası ile sıcak havalarda saat 10.00-16.00 arası uygulama yapılması önerilmemektedir. Gölge olan cephelerde uygulama yapılması tavsiye edilir. Uygulama ve ürün kuruma süresi boyunca ortam ve yüzey sıcaklığının +5 °C ila +30 °C arasında olması ve her türlü yağış, çığ ve dondan korunması gerekmektedir. İki kat olarak uygulanır.

AMBALAJ

15 lt plastik kova.

DEPOLAMA ÖMRÜ

Direkt güneş ışığı olmayan serin ve kuru ortamlarda nemden ve özellikle dondan korunarak saklandığında 24 ay kullanılabilir.

SARFIYAT

Yüzey durumuna bağlı olarak 0,17-0,24 lt/m²dir.

GÜVENLİK ÖNLEMLERİ

Tüm kimyasal ürünlerde olduğu gibi kullanma ve depolama sırasında gıda ürünleri, deri, göz ve ağızla temas ettirilmemelidir. Uygulama esnasında, iş ve işçi sağlığı kurallarına uygun iş elbisesi, koruyucu eldiven, gözlük ve maske kullanılmalıdır. Kaza ile yutulduğunda doktora başvurunuz. Deri ile temasta bol su ile yıkayınız. Çocukların erişmeyeceği yerlerde depolanmalıdır.

SUPROLL EXTERIOR-S

SİLİKONLU DIŞ CEPHE BOYASI

Su bazlı, akrilik reçine esaslı, silikonlu dış cephe boyasıdır.

KULLANIM ALANLARI

Sıva, serpmeye sıva, tarak mozaik, beton, brüt beton, betopan, MDF, OSB, rengini kaybetmiş kendini taşıyabilen eski boyalı, terasit tipi yüzeylere uygulanabilir.

ÖZELLİKLER/AVANTAJLAR

- Su bazlı özel formülü sayesinde ve akrilik bağlayıcılar ile özel silikonun etkisiyle suya ve neme yüksek dayanım gösterir,
- Yapışma kabiliyeti oldukça yüksektir,
- İyi bir kapama özelliğine sahiptir,
- Yapısında kullanılan özel renk pigmentleri sayesinde renk değişimine uğramaz,
- Nefes alma kabiliyeti yüksek olup ısı yalıtım sistemlerinin üzerine rahatlıkla uygulanabilir,
- Yayılma özelliği yüksektir, bu sayede kolay sürülür,
- Zaman ve işçilikten tasarruf sağlar,
- Hava şartlarına ve sürtünmeye karşı dayanımı yüksektir.

YÜZEY HAZIRLIĞI

Uygulama yapılacak yüzeyin sağlam, kuru, temiz ve kendini taşıyabilecek durumda olması gerekmektedir. Varsa her türlü kir, toz, kalıp yağı ve gevşek tabakalardan arındırılmalıdır. Beton, brüt beton, yeni sıvalı yüzeylerde priz süresi beklenmeli (28 gün), gevşek sıva tanecikleri yüzeyden raspa veya benzeri yöntemlerle temizlenmelidir. Gerekliyse SUPROLL P1 Akrilik Macun ile yüzey düzeltme ve tamiratları yapılmalıdır. SUPROLL EXTERIOR-U Dış Cephe Astarı uygulandıktan sonra boya işlemine geçilmelidir.

ÜRÜNÜN HAZIRLANMASI

Temiz, içerisinde başka çözücü ya da yabancı madde bulunmayan su ile yüzey şartlarına bağlı olarak %10-20 oranında inceltilerek iki kat uygulama yapılması önerilir.

TEKNİK VERİLER

Görünüm	Mat görünümlü düz boya
Kimyasal Yapısı	Akrilik kopolimer emülsiyonu
Viskozite	120 KU-125 KU 25 °C'de
İnceltici	Su
Ph	8-9
Katkı Madde Miktarı	%70-%72
Önerilen Uygulama	2 veya 3 kat (yüzey kirliliğine ve pürüzüne bağlı olarak)
Kuruma Süresi	Tam kuruma süresi azami 24 saat
Katlar Arası Bekleme Süresi	Asgari 2 saat



ÜRÜNÜN UYGULANMASI

SUPROLL EXTERIOR-S Silikonlu Dış Cephe Boyası ile sıcak havalarda saat 10.00-16.00 arası uygulama yapılması önerilmemektedir. Gölge olan cephelerde uygulama yapılması tavsiye edilir. Uygulama ve ürün kuruma süresi boyunca ortam ve yüzey sıcaklığının +5 °C ila +30 °C arasında olması ve her türlü yağış, çığ ve dondan korunması gerekmektedir. İki kat olarak uygulanır.

AMBALAJ

20 kg plastik kova.

DEPOLAMA ÖMRÜ

Direkt güneş ışığı olmayan serin ve kuru ortamlarda nemden ve özellikle dondan korunarak saklandığında 24 ay kullanılabilir.

SARFIYAT

Yüzey durumuna bağlı olarak 0,36-0,44 kg/m²'dir.

GÜVENLİK ÖNLEMLERİ

Tüm kimyasal ürünlerde olduğu gibi kullanma ve depolama sırasında gıda ürünleri, deri, göz ve ağızla temas ettirilmemelidir. Uygulama esnasında, iş ve işçi sağlığı kurallarına uygun iş elbisesi, koruyucu eldiven, gözlük ve maske kullanılmalıdır. Kaza ile yutulduğunda doktora başvurunuz. Deri ile temasta bol su ile yıkayınız. Çocukların erişmeyeceği yerlerde depolanmalıdır.



FALCO CHERRUG **Ulu Doğan**

Ulu doğan (Falco cherrug), doğangiller (Falconidae) familyasından oldukça iri bir doğan türü. Ulu doğan, 55–65 cm uzunluğunda ve 150–200 cm kanat genişliğindedir. Keskin olmayan kanatlarıyla kabaca ak sungura benzese de tüylerinin rengiyle bıyıklı doğana daha benzerdir.

Ulu doğanlar karnındaki kahverengi tüylere zıt gri uçma tüyleriyle dikkat çekerler. Başları ve üst kısımlar daha açık kahve, göğüsten aşağı doğru çizgilidir. Erkekler dişilere benzer, gençler yetişikler gibi, ancak daha koyu kahve tüylüdür. Ötüşleri keskin, kiy-ıee şeklindedir.

Açık otlaklarda ve bazı ağaçlarda yerleşim gösterirler. Avcıdırlar, genellikle avlarını yatay olarak takip ederler. Besinleri bazı kemirgenler ve daha küçük olan kuşlardır. Tür kendine ait yuva yapmaz, eski ağaç kütüklerinde daha önce kargalar, kuzgunlar ya da şahinlerce kullanılmış eski yuvalara 3 ila 6 yumurta bırakırlar. Bununla beraber, uçurum kenarlarına ara sıra yuva yaptıkları da olur. Bu tür, doğu Avrupa'dan Asya'nın Mançurya'ya kadar olan bölgelerinde bulunur. Dağılım alanının güneyinde bulunan türler haricinde genellikle göçmendirler, göç için kışları Etiyopya'ya, Arabistan Yarımadası'na, Kuzey Hindistan ve Batı Çin'e göçerler.

Günümüzde Avrupa'da yalnızca Anadolu, Macaristan ve Balkanlar'da Ulu Doğan'a ara sıra rastlanmaktadır. Yazı geçirmek için Karadeniz'e gelirler. Türkiye'de İstanbul, İzmir, Tarsus, Ankara, Ereğli ve Kastamonu'da bulunduğu saptanmıştır. Bunun yanısıra Bayburt, Erzurum, Arpaçay, Rize, Trabzon ve Süphan Dağları'nda da görüldüğü bilinmektedir.

Ulu doğanın soyu Asya'daki yaşam alanlarının azalmasından dolayı tehlike altındadır. Bu tür, şahincilik yüzünden yaşam alanından koparılır. 2004'te saptandığı sayıları 7200 ve 8000 arasındadır. Türün yok olmaması için çalışmalar yürütülmektedir. Ayrıca Amerika'da birkaç üretim projesi vardır.

ANTHROPOIDES VIRGO

Telli Turna

Telli turna (*Anthropoides virgo*), turnagiller (*Gruidae*) familyasına ait bir kuş türü.

155-180 cm kanat açıklığı, 85-100 cm uzunluğunda, bayağı turnadan ufakça daha küçük ama benzer kuş tüyü olan bir turnadır. Göçmendirler, Afrika ve Güney Asya'da kışlarlar.

Telli turnalar genellikle, kış boyunca kuru otlaklarda bulunurken, üreme mevsimi esnasında bataklık alanlar yaşam yeri olarak tercih edilir. Nemli bataklıklar, bozkır habitatları ve çayırlar, seçilebileceği diğer alanlardır.

'Telli turnaların bu bölgeden de çekilmeleri durumunda bu türü sonsuza kadar kaybediliriz' diyen Güven Eken, telli turnaların, Türkiye'deki son üreme alanlarının yerel halkın katılımıyla korunmasını sağlamak amacıyla bir proje hazırladıklarını anlattı. Eken, Telli Turna popülasyonundaki azalmanın en önemli nedeninin, kuşların Murat Nehri kıyısında bulunan önemli yaşam alanlarının tarım alanı haline dönüştürülmesi ya da kurutulması olduğunu söyledi.

Kuşların, sulak alanlar ile bozkır arasında kalan bölgeleri yaşam alanı olarak seçtiğini ifade eden Eken, son 11 telli turnanın, Murat Nehrinin bozkırla buluştuğu noktada bu el değmemiş bölgelerde üremeye çalıştıklarını belirtti. Eken, kuşların üreme alanlarına, ulaşımın bir hayli zor olduğunu, bunun da üreme için elverişli bir ortam yarattığına dikkati çekti.



SUPROLL EXTERIOR-A

AKRİLİK DIŞ CEPHE BOYASI

Su bazlı, akrilik reçine esaslı dış cephe boyasıdır.

KULLANIM ALANLARI

Brüt beton, düz veya pürüzlü her cins sıvalı, mineral esaslı yüzeylerde, rengini kaybetmiş kendini taşıyabilen silikon veya akrilik esaslı eski boyalı yüzeylerde dekoratif ve koruyucu olarak güvenle kullanılabilir.

ÖZELLİKLER/AVANTAJLAR

- Su bazlı özel formülü sayesinde ve akrilik bağlayıcıların etkisiyle suya ve neme yüksek dayanım gösterir,
- Yapışma kabiliyeti oldukça yüksektir,
- İyi bir kapama özelliğine sahiptir,
- Yapısında kullanılan özel renk pigmentleri sayesinde renk değişimine uğramaz,
- Nefes alma kabiliyeti yüksek olup ısı yalıtım sistemlerinin üzerine rahatlıkla uygulanabilir,
- Yayılma özelliği yüksektir, bu sayede kolay sürülür,
- Zaman ve işçilikten tasarruf sağlar,
- Hava şartlarına ve sürtünmeye karşı dayanımı yüksektir.

YÜZEY HAZIRLIĞI

Uygulama yapılacak yüzeyin sağlam, kuru, temiz ve kendini taşıyabilecek durumda olması gerekmektedir. Varsa her türlü kir, toz, kalıp yağı ve gevşek tabakalardan arındırılmalıdır. Beton, brüt beton, yeni sıvalı yüzeylerde priz süresi beklenmeli (28 gün), gevşek sıva tanecikleri yüzeyden raspa veya benzeri yöntemlerle temizlenmelidir. Gerekliyse yüzey düzeltme ve tamiratları yapılmalıdır. SUPROLL EXTERIOR-U Dış Cephe Astarı uygulandıktan sonra boya işlemine geçilmelidir.

ÜRÜNÜN HAZIRLANMASI

Temiz, içerisinde başka çözücü ya da yabancı madde bulunmayan su ile yüzey şartlarına bağlı olarak %10-25 oranında inceltilerek iki kat uygulama yapılması önerilir. yapılması önerilir.

TEKNİK VERİLER

Görünüm	Mat görünümlü düz boya
Kimyasal Yapısı	Akrilik kopolimer emülsiyonu
Viskozite	120 KU-125 KU 25 °C'de
İnceltici	Su
Ph	8-9
Katkı Madde Miktarı	%70-%72
Önerilen Uygulama	2 veya 3 kat (yüzey kirliliğine ve pürüzüne bağlı olarak)
Kuruma Süresi	Tam kuruma süresi azami 24 saat
Katlar Arası Bekleme Süresi	Asgari 2 saat



ÜRÜNÜN UYGULANMASI

SUPROLL EXTERIOR-A Akrilik Dış Cephe Boyası ile sıcak havalarda saat 10.00-16.00 arası uygulama yapılması önerilmemektedir. Gölge olan cephelerde uygulama yapılması tavsiye edilir. Uygulama ve ürün kuruma süresi boyunca ortam ve yüzey sıcaklığının +5 °C ila +30 °C arasında olması ve her türlü yağış, çığ ve dondan korunması gerekmektedir.

AMBALAJ

20 kg plastik kova.

DEPOLAMA ÖMRÜ

Direkt güneş ışığı olmayan serin ve kuru ortamlarda nemden ve özellikle dondan korunarak saklandığında 24 ay kullanılabilir.

SARFIYAT

Yüzey durumuna bağlı olarak 0,36-0,44 kg/m²dir.

GÜVENLİK ÖNLEMLERİ

Tüm kimyasal ürünlerde olduğu gibi kullanma ve depolama sırasında gıda ürünleri, deri, göz ve ağızla temas ettirilmemelidir. Uygulama esnasında, iş ve işçi sağlığı kurallarına uygun iş elbisesi, koruyucu eldiven, gözlük ve maske kullanılmalıdır. Kaza ile yutulduğunda doktora başvurunuz. Deri ile temasta bol su ile yıkayınız. Çocukların erişmeyeceği yerlerde depolanmalıdır.

SUPROLL EXTERIOR-SG

SİLİKONLU GRENLİ DIŞ CEPHE BOYASI

Su bazlı, akrilik reçine esaslı, silikonlu, ince desenli rulo ile uygulanan, grenli mat dış cephe kaplamasıdır.

KULLANIM ALANLARI

Sıva, beton, brüt beton, betopan, MDF, OSB, rengini kaybetmiş kendini taşıyabilen eski boyalı yüzeylere uygulanabilir.

ÖZELLİKLER/AVANTAJLAR

- Özel formülü, akrilik bağlayıcılar ve silikon emülsiyonun güçlü özellikleri sayesinde neme ve suya karşı yüksek dayanım gösteren su bazlı dış cephe kaplamasıdır,
- Yağmura karşı yüksek su iticiliğinden dolayı duvarın kuru kalmasını sağlar,
- Yüzeyde elastik, dayanıklı, örtücü ve kalın bir film oluşturur,
- Yüzey hatalarını çabuk ve kolay kapatır,
- İçerisindeki özel pigmentler sayesinde renkleri solmaz ve sararmaz.

YÜZEY HAZIRLIĞI

Yüzey sağlam, kuru, temiz ve kendini taşıyabilecek durumda olmalıdır. Beton, brüt beton, yeni sıvalı yüzeylerde priz süresi beklenmelidir (28 gün). Gerekliyse yüzey düzeltme ve tamiratları yapılmalıdır. Özellikle brüt beton yüzeylerde fazla gözenekli yapı olması durumunda bu yüzeyler mutlaka SUPROLL P1 Akrilik Macun ve SUPROLL EXTERIOR-US Dış Cephe Astarı ile kapatılmalıdır.

ÜRÜNÜN HAZIRLANMASI

Temiz, içerisinde başka çözücü ya da yabancı madde bulunmayan su ile yüzey şartlarına bağlı olarak %0-5 oranında inceltilecek tek kat uygulama yapılması önerilir.

TEKNİK VERİLER

Görünüm	Mat görünümlü, tekstüre desenli
Kimyasal Yapısı	Akrilik kopolimer ve silikon emülsiyonu
Viskozite	140
KU'dan Yüksek İnceltici	Su
Ph	8-9
Katkı Madde Miktarı	%74-%76
Önerilen Uygulama	1 kat
Kuruma Süresi	Tam kuruma süresi azami 24 saattir
Astar ile Boya Arasında Bekleme Süresi	Asgari 12 saat



ÜRÜNÜN UYGULANMASI

SUPROLL EXTERIOR-SG Silikonlu Grenli Dış Cephe Boyası homojen ve tek kat olarak uygulandıktan sonra, desenli rulo ile yukarıdan aşağıya doğru bir kez düzeltme yapılmalıdır. Aynı yönde tarama önemlidir. Çok fazla tarama yapılırsa desen bozulabilir. Standart desen için malzemenin ani su kaybını önleyecek gerekli şartlar sağlanmalıdır. Uygulama sırasında yüzey ve hava sıcaklığı +5 °C ila +30 °C arasında olmalıdır. Esintili ve direkt güneş ışığı altında uygulamadan kaçınılmalıdır.

AMBALAJ

25 kg plastik kova.

DEPOLAMA ÖMRÜ

Direkt güneş ışığı olmayan serin ve kuru ortamlarda nemden ve özellikle dondan korunarak saklandığında 24 ay kullanılabilir.

SARFIYAT

Yüzey durumuna bağlı olarak 1-1,4 kg/m²'dir.

GÜVENLİK ÖNLEMLERİ

Tüm kimyasal ürünlerde olduğu gibi kullanma ve depolama sırasında gıda ürünleri, deri, göz ve ağızla temas ettirilmemelidir. Uygulama esnasında, iş ve işçi sağlığı kurallarına uygun iş elbisesi, koruyucu eldiven, gözlük ve maske kullanılmalıdır. Kaza ile yutulduğunda doktora başvurunuz. Deri ile temasta bol su ile yıkayınız. Çocukların erişemeyeceği yerlerde depolanmalıdır.



DAMA DAMA **Alageyik**

Alageyik ya da yağmurca (Dama dama) geyikgiller (Cervidae) familyasından, göçmen olmayan ve sürü oluşturan, kürek boynuzlu ve benekli gececil bir geyik türüdür. Dünyada en saf yabani alageyiklerin bulunduğu tek yer Antalya'dır ve yöre halkı tarafından benekli geyik adı da verilmektedir. Sonradan insanlar tarafından asırlar içinde bütün Avrupa'ya yayılmıştır. İran'ın batı kıyıları ötesinde Asya'da doğal olarak bulunmazlar.

Evcil ve yarı evcil popülasyonları Avrupa başta olmak üzere değişik bölgelerdeki doğal parklarda ve korunaklı avlamlarda bulunan gözde bir türdür. Yabanileri çok ürkektir ve en ufak bir ses duyumunda ormanda izini kolayca kaybettirebilmektedir. Yaşam süreleri 12 yıl kadardır.

Dama dama, dama alt türünün günümüzdeki yabani popülasyonlarının Türkiye'de yıl boyu görüldüğü iki alandan birisi Antalya'daki Termessos Milli Parkı ve Düzlerçamı Yaban Hayatı Geliştirme Sahası, diğeri de Mersin'dir. Ayrıca çok az miktarda Bolu Dağları'nda da bulunur.

Türkiye'de ilk defa av ve yaban hayatı çalışmaları Antalya Orman Bölge Müdürlüğü'ne bağlı Düzlerçamı bölgesinde 1966 yılında başlamıştır. Senelerce bilinçsiz ve acımasız sürdürülen avcılık nedeni ile nesilleri yok olma sınırına gelen ve sadece Türkiye'de Düzlerçamı'nda 7 baş kalan alageyikler koruma çalışmalarıyla 2010 yılında 300-400 başa ulaşmıştır. Düzlerçamı'ndan Türkiye'nin çeşitli yerlerine alageyik aktarılmaktadır. Bir asır önce alageyiklerin görüldüğü Dilek Yarımadası Milli Parkı'na günümüzde Antalya Düzlerçamı'ndaki 200 başlık popülasyondan bir kısmı aktarılmıştır.

Dama dama mesopotamica alt türü yalnızca Hakkari'de ender olarak görülür.



HALIAEETUS ALBICILLA **Ak Kuyruklu Kartal**

Bayağı deniz kartalı (*Haliaeetus albicilla*), atmacagiller (*Accipitridae*) familyasından orta büyüklükte bir kartal türü. Latince isimlendirilmesinde geçen *Haliaeetus*, "deniz kartalı", *Albicilla*, "beyaz kuyruk" anlamındadır. Tür, çaylaklar ve doğanlar gibi gündüzcül bir kuştur. Bayağı deniz kartalı , büyük bir kuştur, 10–90 cm boyunda ve 200–250 cm kanat açıklığındadır. Dişiler 4 ila 6,9 kg gelirken erkekler 3 ila 5,4 kg olabilirler. Kanatları geniş, kafası iri ve kalın gagalıdır. Yetişkinler genellikle boyun ve başlarında beyazlıklar hariç kahverengi, kanatlar siyahımsı, kuyruk beyazdır. Gaga ve bacaklar sarıdır. Genç kuşlarda kuyruk ve gaga daha koyu renkli, kuyrukta koyu bantlar vardır.

Besinleri çeşitlidir, balık, kuş, leş ve küçük memeliler olabilir. Bazıları tamamen leşçil olarak yaşarken, düzenli korsan olarak, sumruların ya da diğer kuşların yiyeceğini çalarak beslenenleri de vardır; yine de güçlü avcılardır. Bu tür, avlıyacakları tavşanlar konusunda altın kartallarla şiddetli rekabete girebilir. Günlük besin gereksinimleri 500-600 g kadardır.

Bu iri kartal türü, Amerika kel kartallarının yakın akrabasıdır, aynı ekolojik nişte, Avrasya'da yayılım gösterirler. Kuzey Avrupa ve Kuzey Asya'da bulunurlar.

Avrupa'daki en büyük popülasyonu Norveç kıyılarında bulunur. Çoğunlukla yerleşiktirler, sadece Sibirya ve Doğu İskandinavya'nın kuzeylerindeki kışları daha güneylere göçer.

Dünyada nesli tükenmekte olan, Türkiye'de ise sadece 11 çift olan ak kuyruklu kartallardan bir çifti ise Tortum gölünde yaşıyor. Bu kartalların yaşadığı bölgelere turist akın ediyor, Belediye ve Doğa Koruma Şube Müdürlüğü, bu kartalların Erzurum'dan gitmesini önlemek için özel yem üretme çalışması yapıyor.

SUPROLL EXTERIOR-AG

AKRİLİK GRENLİ DİŞ CEPHE BOYASI

Akrilik kopolimer esaslı, mat, grenli dekoratif dış cephe kaplamasıdır.

KULLANIM ALANLARI

Binaların dış cephelerindeki sıva, serpme sıva, tarak mozaik, beton ve mineral yüzeylerde, ısı yalıtım sistemlerinde son kat olarak, dekoratif ve koruyucu amaçla güvenle kullanılabilir.

ÖZELLİKLER/AVANTAJLAR

- Solma direnci yüksektir,
- Düşük sarfiyat sağlar,
- Estetik görünümlüdür,
- Nefes alma kabiliyeti bulunur,
- Üstün kapatma kabiliyeti vardır,
- Farklı yüzeylere uygulanabilir,
- Dış etmenlere karşı yüksek dayanımlıdır.

YÜZEY HAZIRLIĞI

Uygulanacak yüzeyler tamamen temiz ve kuru olmalıdır. Yüzey yağ ve gres kalıntılarında ve her türlü gevşek parçalardan tamamen arındırılmış olmalıdır. Yüzey üzerinde büyük çatlaklar ve brüt beton bozuklukları yoksa boya uygulamaya geçilebilir. Eğer yüzeyde herhangi bir bozukluk varsa SUPROLL P1 Akrilik Macun ile gerekli onarımlar yapılmalıdır. Hazır olan yüzey SUPROLL EXTERIOR-U Dış Cephe Astarı ile astarlanmalıdır.

ÜRÜNÜN HAZIRLANMASI

Temiz, içerisinde başka çözücü ya da yabancı madde bulunmayan su ile yüzey şartlarına ve istenilen desene bağlı olarak %0-5 oranında inceltilecek tek kat uygulama yapılması önerilir.

ÜRÜNÜN UYGULANMASI

SUPROLL EXTERIOR AG Akrilik Grenli Dış Cephe Boyası homojen ve tek kat olarak uygulandıktan sonra, kristal gözenekli mercan rulo ile yukarıdan aşağıya doğru bir kez düzeltme yapılmalıdır. Aynı yönde tarama yapılması önemlidir. Çok fazla tarama yapılırsa desen bozulabilir. Standart desen ve renk tonu farklılıklarını önlemek için malzemenin ani su kaybını önleyecek gerekli şartlar sağlanmalıdır.

TEKNİK VERİLER

Görünüm	Mat görünümlü, tekstür desenli
Kimyasal Yapısı	Akrilik kopolimer emülsiyonu
Viskozite	140 KU'dan yüksek
İnceltici	Su
PH	8-9
Katı Madde Miktarı	%74-%76
Önerilen Uygulama	1 kat
Kuruma Süresi	Tam kuruma süresi azami 24 saat
Astar ile Boya Arası Bekleme Süresi	Asgari 12 saat



AMBALAJ

25 kg plastik kova.

DEPOLAMA ÖMRÜ

Direkt güneş ışığı olmayan serin ve kuru ortamlarda nemden ve özellikle dondan korunarak saklandığında 24 ay kullanılabilir.

SARFIYAT

Yüzey durumuna bağlı olarak, 1,0-1,4 kg/m²

GÜVENLİK ÖNLEMLERİ

- +5 °C ila +35 °C sıcaklıklar arasında kullanılmalıdır.
- Uygulama sırasında ellerinizi korumak amacıyla eldiven kullanınız.
- Cilde ve göze temasından kaçınınız.
- Dondan korunmalıdır.
- Yağmur bekleniyorsa veya hava rüzgarlıysa SUPROLL EXTERIOR-AG'yi uygulamayın.
- Astar üzerine uygulama yapmadan önce kuruması beklenmelidir.
- Kesinlikle kanalizasyon ve su kanallarına boşaltılmamalıdır.
- Yutulması halinde hemen bir sağlık kuruluşuna başvurunuz.

SUPROLL EXTERIOR-US

SİLİKON ESASLI DIŐ CEPHE ASTARI

Su bazlı, akrilik reçine esaslı, silikonlu diő cephe astarıdır.

KULLANIM ALANLARI

Diő cephede SUPROLL EXTERIOR Serisi Boya ve Kaplama Malzemeleri uygulamaları öncesinde astar malzemesi olup, akrilik kopolimer esaslıdır. Sıva, brüt beton, sunta, gaz beton, tuđla, betopan ve her türlü mineral esaslı yüzeye uygulanır.

ÖZELLİKLER/AVANTAJLAR

- Üstün kapatma kabiliyeti vardır,
- Farklı yüzeylere uygulanabilir,
- Boya sarfiyatını azaltır.

YÜZEY HAZIRLIĐI

SUPROLL EXTERIOR-US Diő Cephe Astarı uygulanacak yüzeyler sağlam, kuru, temiz ve boyayı taşıyabilecek durumda olmalıdır. Yeni yüzeyler veya tamir harcı ile yenilenmiş yüzeyler, tamamen temiz, sağlam ve kuru olmalıdır. Gevşek veya ufalanan parçaları, yağ ve gres kalıntılarını yüzeyden temizleyin. Mevcut çatlakları ve hasara uğramış alanları onarın. Alt yüzeydeki gözenekleri kapatın ve düzgün olmayan tüm kısımları tesviye edin.

ÜRÜNÜN HAZIRLANMASI

Temiz, içerisinde başka çözücü ya da yabancı madde bulunmayan su ile yüzey şartlarına bađlı olarak %10-20 oranında inceltilerek tek kat uygulama yapılması önerilir.

ÜRÜNÜN UYGULANMASI

Fırça veya rulo ile düzgün zemine tek kat uygulanmalıdır. Eğer alt yüzey düzgün deđilse, ikinci bir katın uygulanması gerekebilir. En az 12 saat boyuca yağmurdan koruyun. Uygulama sırasında yüzey ve hava sıcaklıđı +5 °C ila +30 °C arasında olmalıdır.

TEKNİK VERİLER

Görünüm	Mat görünümlü düz boya
Kimyasal Yapısı	Akrilik kopolimer ve silikon emülsiyonu
Viskozite	115 KU-120 KU 25 °C'de
İnceltici	Su
PH	8-9
Katı Madde Miktarı	%60-%65
Önerilen Uygulama	Tek kat
Kuruma Süresi	Tam kuruma süresi azami 24 saat
Katlar Arası Bekleme Süresi	Asgari 2 saat



AMBALAJ

20 kg plastik kova.

DEPOLAMA ÖMRÜ

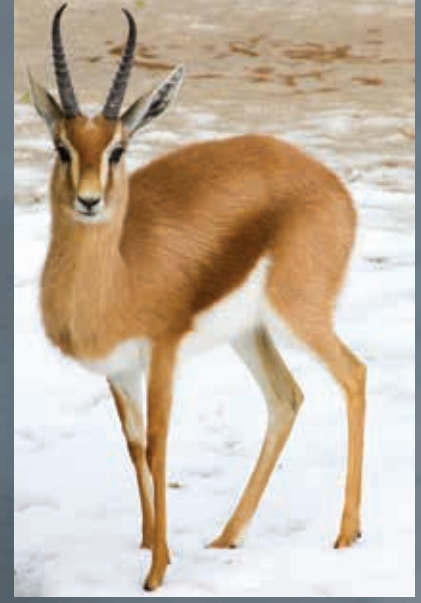
Kuru bir yerde, ısı kaynaklarından uzakta, +5 °C ila +30 °C arasında depolandığında 24 aydır. Dondan koruyunuz.

SARFIYAT

Yüzey durumuna bađlı olarak, 0,14-0,20 kg/m²

GÜVENLİK ÖNLEMLERİ

- +5 °C ila +35 °C sıcaklıklar arasında kullanılmalıdır.
- Uygulama sırasında ellerinizi korumak amacıyla eldiven kullanınız.
- Cilde ve göze temasından kaçınınız.
- Dondan korunmalıdır.
- Yağmur bekleniyorsa veya hava rüzgarlıysa SUPROLL EXTERIOR-US'yi uygulamayın.
- Kesinlikle kanalizasyon ve su kanallarına boşaltılmamalıdır.
- Yutulması halinde hemen bir sađlık kuruluşuna başvurunuz.



GAZELLA GAZELLA **Dağ Ceylanı**

Anadolu'da soyu geçtiğimiz yüzyılda tükendiği sanılan ceylan (*Gazella gazella*) Hatay'ın Suriye sınırına sıfır noktasında 4,5 km x 11 km'lik bir alanda oldukları belirlendi. Ceylanlar ilk olarak Doç. Dr. Yaşar Ergun tarafından gözlemlendi ve fotoğraflandı. Daha sonra, Yard. Doç. Dr. Tolga Kankılıç (Aksaray Üniversitesi) türün genetik özellikleri ile ilgili çalışmalar yaptı. Bilindiği gibi ülkemizde Urfa Ceylanpınar'da bir başka ceylan türü olan *Gazella marica* yaşıyor. Hatay'daki türün Urfa'daki tür ile aynı olup olmadığı genetik çalışmalarla belirlendi ve Hatay'daki tür literatüre Hatay dağ ceylanı olarak geçti. Hatay dağ ceylanı ülkemizden başka İsrail'de, Suudi Arabistan'da, Ürdün'de, Yemen'de ve Birleşik Arap Emirlikleri'nde yaşıyor ve oralarda da soyu tehlike altında.

Türün en kuzeydeki dağılımı ülkemizde. Ülkemizde yaşayan bireylerin sayısı 200-250 kadar. Hatay'ın Kırıkhan ilçesindeki Suriye sınır hattına yakın noktalarda yaşamlarını sürdüren ve tespitin ardından 2009 yılında yapılan ilk sayımlarda 150 civarında olduğu değerlendirilen *gazella gazella* türü Hatay dağ ceylanlarının sayıları, 2012 yılında 235 olarak tespit edildi.

Düzenli olarak her yıl sayıları artan dağ ceylanlarının varlığı 2018 yılı sonunda ise 757'ye ulaştı.

Bu yıl envanter çalışmasının tamamlanması, yeni doğan yavruların da eklenmesiyle sayılarının daha da artacağı öngörülen dağ ceylanlarının varlığındaki artış, bölgenin ekoturizmine de katkı sağlıyor.

İlçede 2014 yılında faaliyete giren Doğa ve Milli Parklar Şube Müdürlüğü Dağ Ceylanları Üretim İstasyonu'nda da gözlem, tedavi, bakım gibi her türlü ihtiyaçları karşılanan dağ ceylanları yerli ve yabancı turistlerin de ilgisini çekiyor.



GYPS FULVUS

Kızıl Akbaba

Büyük boylu bir akbabadır. Kızıl gövdesi ve kanat örtüleri, siyah kanat ve kuyruk telekleriyle kontrast oluşturur. Başı ve boynu beyaz havla kaplıdır. Kanat altının ortasında açık renk bir şerit bulunabilir. Gencinin kanat altı daha açık renkli, yakası koyu renklidir. Kuyruğu kara akbabadan küttür. Genellikle yüksekte uçar, kanatlarını yukarı kaldırarak dönerek yükselir. Kayalık ve dağlık arazide yaşar, kaya yarlarındaki çıkıntılarda koloniler halinde yuva yapar. Leş başında sırası kara akbabadan sonra gelir. Kurtları öldürmek için atılan zehirli etler nedeniyle sayıları azalmıştır. Toroslar, doğu Karadeniz Dağları ve Doğu Anadolu'da lokal olarak bulunur. Boy 95-105 cm ve kanat açıklığı 240-280 cm'dir (Heinzel vd., 1995).

Türün besinini çeşitli hayvanların leşleri oluşturmaktadır. Leşlerin iç organlarını yer, sert kısımlarını dışarı atarlar. Besin listeleri buldukları bölgede yaşayan hayvanlara göre çeşitlilik gösterebilmektedir. Gyps cinslerinin benzer beslenme ekolojisini paylaştığını yani genellikle toynaklı hayvan ve büyük memelilerin yumuşak dokuları besin olarak tüketirler (Anonim, 2003). Yavrular birinci haftalarında ebeveynlerden gagalarıyla besin alırlar. Bazen bu beslenme davranışı ebeveynin yuva zeminine besinleri kusması ve buradan yavruların besinleri toplaması şeklinde gerçekleşir. Bu şekildeki davranış kuluçkadan çıktıktan 2 hafta olana kadarki evrede meydana gelebilir. 8 haftalık yavrularda beslenme direk ebeveynden gerçekleşir. Ancak bazı özel durumlar söz konusudur. Yani yavru istediği zaman ebeveyni gagalayarak kusmasına neden olması ve buna gırtlaktan gelen seslerin eşlik etmesi durumu örnek verilebilir (Xirouchakis ve Mylonas, 2007).

SUPROLL EXTERIOR-U

AKRİLİK ESASLI DIŐ CEPHE ASTARI

Akrilik kopolimer esaslı son kat diő cephe astarı.

KULLANIM ALANLARI

Diő cephede SUPROLL EXTERIOR Serisi Boya ve Kaplama Malzemeleri uygulamaları öncesinde astar malzemesi olup, akrilik kopolimer esaslıdır. Sıva, brüt beton, sunta, gaz beton, tuđla, betopan ve her türlü mineral esaslı yüzeye uygulanır.

ÖZELLİKLER/AVANTAJLAR

- Düşük sarfiyat sağlar,
- Üstün kapatma kabiliyeti vardır,
- Farklı yüzeylere uygulanabilir.

YÜZEY HAZIRLIđI

SUPROLL EXTERIOR-U Akrilik Diő Cephe Astarı uygulanacak yüzeyler sağlam, kuru, temiz ve boyayı taşıyabilecek durumda olmalıdır. Yeni yüzeyler veya tamir harcı ile yenilenmiş yüzeyler, tamamen temiz, sağlam ve kuru olmalıdır. Gevşek veya ufalanan parçaları, yağ ve gres kalıntılarını yüzeyden temizleyin. Mevcut çatlakları ve hasara uğramış alanlarını onarın. Alt yüzeydeki gözenekleri kapatın ve düzgün olmayan tüm kısımları tesviye edin.

ÜRÜNÜN HAZIRLANMASI

Temiz, içerisinde başka çözücü ya da yabancı madde bulunmayan su ile yüzey şartlarına bađlı olarak %10-20 oranında inceltilerek tek kat uygulama yapılması önerilir.

ÜRÜNÜN UYGULANMASI

Fırça veya rulo ile düzgün zemine tek kat uygulanmalıdır. Eđer alt yüzey düzgün deđilse, ikinci bir katın uygulanması gerekebilir. En az 12 saat boyunca yağmurdan koruyun. Uygulama sırasında yüzey ve hava sıcaklıđı +5 °C ila +30 °C arasında olmalıdır.

TEKNİK VERİLER

Görünüm	Mat görünümlü düz boya
Kimyasal Yapısı	Akrilik kopolimer ve silikon emülsiyonu
Viskozite	115 KU-120 KU 25 °C'de
İnceltici	Su
PH	8-9
Katı Madde Miktarı	%60-%65
Önerilen Uygulama	Tek kat
Kuruma Süresi	Tam kuruma süresi azami 24 saat
Katlar Arası Bekleme Süresi	Asgari 6 saat



AMBALAJ

20 kg plastik kova.

DEPOLAMA ÖMRÜ

Kuru bir yerde, ısı kaynaklarından uzakta, +5 °C ila +30 °C arasında depolandığında 24 aydır. Dondan koruyunuz.

SARFIYAT

Yüzey durumuna bađlı olarak, 0,14-0,20 kg/m²

GÜVENLİK ÖNLEMLERİ

- +5 °C ila +35 °C arasında kullanılmalıdır.
- Uygulama sırasında ellerinizi korumak amacıyla eldiven kullanınız.
- Cilde ve göze temasından kaçınınız.
- Dondan korunmalıdır.
- Yağmur bekleniyorsa veya hava rüzgarlıysa SUPROLL EXTERIOR-U'yu uygulamayın.
- Kesinlikle kanalizasyon ve su kanallarına boşaltılmamalıdır.
- Yutulması halinde hemen bir sađlık kuruluşuna başvurunuz.

SUPROLL

P1

AKRİLİK MACUN

Su bazlı, akrilik reçine esaslı macundur.

KULLANIM ALANLARI

Konvansiyonel sıva, brüt beton, tuğla, gaz beton, tarak beton ve mineral iç ve dış yüzeylerde kullanılır. Özellikle dış cephelerdeki beton, gaz beton veya sıva gibi mineral esaslı yüzeylerin dolgu ve yüzey düzeltilmesinde güvenle kullanılabilen bir dolgu malzemesidir.

ÖZELLİKLER/AVANTAJLAR

- Üstün doldurma ve yapışma gücüne sahiptir,
- Kuruma süresi uzun olduğu için uygulama kolaylığı sağlar,
- Yüksek teneffüs kabiliyeti vardır,
- Dış ortam şartlarına dayanımı güçlüdür,
- Kullanımı son derece basit olup zaman ve işçilikten tasarruf sağlar,
- Sıva yüzeyindeki çatlakları doldurur,
- Düzgün yüzey sağlar.

YÜZEY HAZIRLIĞI

Çatlaklar sivri uçlu bir aletle açılmalı, eski boyalar ve brüt beton kalıplarının oyukları temizlenmelidir.

ÜRÜNÜN HAZIRLANMASI

Kullanıma hazırdır. İnceltmeden doğrudan uygulanır.



ÜRÜNÜN UYGULANMASI

Sıva üzerine uygulanarak düzgün yüzey elde edilir. Derin çukur ve yarıkların tamiratı için SUPROLL P1 Akrilik Macun'a, uygulama kıvamını etkilemeyecek oranda beyaz renkli seramik yapıştırıcısı ilave edilerek, sağlam ve sert zemin elde edilir. İnce katlar halinde kullanılmalıdır.

AMBALAJ

25 kg plastik kova.

DEPOLAMA ÖMRÜ

Direkt güneş ışığı olmayan serin ve kuru ortamlarda nemden ve özellikle dondan korunarak saklandığında 24 ay kullanılabilir.

SARFIYAT

Yüzey durumuna bağlı olarak, 0,4-1,0 kg/m²

GÜVENLİK ÖNLEMLERİ

Tüm kimyasal ürünlerde olduğu gibi kullanma ve depolama sırasında gıda ürünleri, deri, göz ve ağızla temas ettirilmemelidir. Uygulama esnasında, iş ve işçi sağlığı kurallarına uygun iş elbisesi, koruyucu eldiven, gözlük ve maske kullanılmalıdır. Kaza ile yutulduğunda doktora başvurunuz. Deri ile temasta bol su ile yıkayınız. Çocukların erişmeyeceği yerlerde depolanmalıdır.

TEKNİK VERİLER

Görünüm	Mat görünüm
Kimyasal Yapısı	Akrilik kopolimer emülsiyonu
Yoğunluk	1,83 gr/cm ³
Viskozite	Tiksotropik
İncelticisi	İnceltmeden direkt olarak uygulanır
Ph	8-9
Katı Madde Miktarı	%75-%80
Önerilen Uygulama	Tek kat uygulama önerilir
Kuruma Süresi	Tam kuruma süresi 24 saat
Önerilen Uygulama Kalınlığı	En fazla 4mm

GRIP CONTACT

BRÜT BETON ASTARI

Grip Contact akrilik kopolimer kopolimer esaslıdır. Mineral dolgulu brüt beton yüzeylerin nemden etkilenmemesini sağlamak, çalışma süresini arttırmak ve su emiciliği engellemek amacıyla kullanılır.

KULLANIM ALANLARI

Grip Contact yatay, düşey uygulamalarda kullanılabilir. Çimento, alçı ve kireç esaslı sıva malzemelerinin brüt beton yüzeylere uygulanması öncesi emici yüzeylerin neme karşı korunmasında kullanılır.

ÖZELLİKLER/AVANTAJLAR

- Kolay uygulanır.
- Yüzey emiciliğini azaltır.
- Kokusuzdur.
- Solvent içermez.
- Üzerine uygulanacak sıvaların hızla su kaybetmesini engelleyerek rötre çatlağı oluşturmalarını engeller.

YÜZEY HAZIRLIĞI

Uygulama yüzeyleri her türlü yağ, kir, pas, toz, eski kaplamalar, oynak parçacıklar vb. gibi yapışmayı engelleyecek maddelerden temizlenmiş olmalıdır. Yüzey nemli ya da ıslak olmamalıdır.

ÜRÜNÜN HAZIRLANMASI

12 kg'lık kova içerisine 4-5 lt. su ilave edilip düşük devirli bir karıştırıcı ile homojen bir karışım elde edilinceye kadar karıştırılır.

ÜRÜNÜN UYGULANMASI

Yüzey hazırlığı tamamlandıktan sonra yüzeye eşit miktarda tek kat olarak fırça veya rulo ile uygulanır. Çimento esaslı ve özellikle alçı esaslı malzemelerin uygulanmasına en az 24 saat sonra başlanmalıdır.

AMBALAJ

12 kg plastik kova.



DEPOLAMA ÖMRÜ

Direkt güneş ışığı olmayan serin ve kuru ortamlarda nemden ve özellikle dondan korunarak saklandığında 24 ay kullanılabilir.

SARFIYAT

Yüzeye bağlı olarak tüketim miktarı yaklaşık tek katta 0,15 - 0,25 kg/m² 'dir.

GÜVENLİK ÖNLEMLERİ

- +5 °C ile +35 °C sıcaklıklar arasında kullanılmalıdır
- Uygulama sırasında ellerinizi korumak amacıyla eldiven kullanınız.
- Cilde ve göze temasından kaçınınız.
- Uygulama sırasında ürünün homojenliğini sağlamak için belirli aralıklarla düşük devirde karıştırılması gerekebilir.
- Dondan korunmalıdır.
- Başka katkı ilave edilmemelidir.
- Çok pürüzlü olması istenen yüzeyler için ilave edilecek su miktarı azaltılabilir.
- Astar üzerine uygulama yapmadan önce 24 saat beklenmelidir.
- Kesinlikle kanalizasyon ve su kanallarına boşaltılmamalıdır.
- Yutulması halinde hemen bir sağlık kuruluşuna başvurunuz.

Tipi	Akrilik kopolimer esaslı dispersiyon
Renk	Kırmızı
Yoğunluk	1,60 + 0,05 g/ml
PH	8,00-9,00
Kaplama Alanı (tek katta)	0,150- 0,250 kg/m ² (Yüzey porozite ve emiciliğine bağlı olarak değişebilir)
Tavsiye Edilen Kat Sayısı	Tek kat
Kuruma Süresi (20 °C)	2-3 saat (astar olarak kullanıldığında)
Sıva Uygulaması	24 saat (25 °C ve %55 BN)
Uygulama Kalınlığı	0,35 + 0,05 mm
İnceltme	4-5 lt su ile



NESLİ TÜKENMEKTE OLAN BİTKİLER

Dünya üzerindeki yaşamımızın devamlılığı yeryüzündeki bitkilere bağlıdır. Ürettikleri oksijene muhtaç olduğumuz, gıda kaynağımız olan bitkiler aynı zamanda ilaç sanayisine kadar uzanan birçok sektörün hammaddesini oluşturur. Bereketli topraklara sahip ülkemizde 10.000'den fazla bitki türü yetişmektedir. Farklı iklim tipleri, zengin su kaynakları, coğrafi konum ve özellikler sonucu bu bitki türlerinin 3000'den fazlası Türkiye'ye endemiktir.

Tüm bu zenginlikler çevre kirliliği, kentleşme, aşırı tüketim ve iklim değişikliği gibi sebeplerle yok olma tehlikesiyle karşı karşıya kalmıştır. Dünyada her yıl 13 milyon hektar orman yok olmaktadır ve ekilebilir toprakların %40'ı uzun vadeli hasar görmüştür. Türkiye'de yaklaşık 1500 bitki türü yok olma tehlikesiyle karşı karşıyadır.

Harekete Geçmek İçin Geç Değil!

Gördüğünüz "Muscaria adili" gibi nesli tükenmiş olan türleri geri getirmek mümkün olmasa da nesli tükenme tehlikesi altında olan yüzlercesi için çok geç değil. Suproll ailesi olarak doğada var olan bütün varlıkların eşsiz bir denge içinde olduğunun bilincindeyiz. Bu konudaki farkındalığı artırmak amacıyla iç cephe ürün ambalajlarımızda nesli tükenme tehlikesi altında olan bitki türlerimizi kullandık.



SUPROLL

İÇ Cephe
Boyaları



CROCUS IRIDACEAE Antalya Çiğdemi

Çiğdem (Crocus), süsengiller (Iridaceae) familyasına ait bir bitki cinsidir.

Çok yıllık, yumrulu, çingene pembesi ya da mavi çiçekli otsu bitkilerdir. Çiçekler, türüne bağlı olarak, ilkbahar ya da sonbaharda açar. İlk baharda çiçeklenen türlerin yumurtalığı toprak altında kalan uzun çiçek tüpleri vardır. Çiçekler geceleri ya da kötü havalarda kapanır. Çiğdem ana yurdu Alpler, Güney Avrupa ve Akdeniz'dir. Çiçeklerinden dolayı bahçecilikte aranan ve sevilen bir bitkidir.

Yumruları Türkiye'de çiğ olarak ya da külde pişirilerek yenir. Ayrıca yemeği de yapılır. Yemekleri arasında çiğdem pilavı, çiğdem aşı, çiğdem sütlüsü başta gelir. Karadeniz Bölgesi'nde una bulayıp kızartması yapılır. Baharın ilk günlerinde toplanıp demet haline getirilen sarı çiğdemler, Ankara şehir merkezinde seyyar satıcılarca tüketime sunulur. Çiğdem çiğdem adıyla anılmayan tek türü, Doğu mutfaklarının (Türk, Arap, İran, Hint ...) sultanı olarak bilinen ekonomik değerde safrandır (Crocus sativus). Safran, Türkiye'de Safranbolu'da yetiştirilir.

Dikkat edilmesi gereken husus: çiğdeme çok benzeyen fakat onun gibi yenilmeyip zehirli olan Colchicum türlerine de acı çiğdem (çakal çiğdemi, zehirli çiğdem) adı verilir. Yenilmemesi gereken bu bitkinin (Colchicum) yumruları Doğu Anadolu Bölgesi'nde çiğdem (Crocus) türleriyle karıştırdığı için, bilhassa toplayıp yiyen çocuklar arasına ağır zehirlenme vakaları görülebilmektedir. Çiğdemler küçük otsu yapılı, kormlu (sert soğanlı) çok yıllık bitkilerdir. Yatık vaziyetteki kormlar bir kılıfla örtülüdür. Az sayıdaki yaprakların hepsi de tabanda yer alır, yeşil renkli, ince uzun yapılıdır. Üst yüzeyi soluk, orta kısmı şeritli, taban kısmı bir zarla çevrilmiştir. Gerçek bir gövde bulunmaz.

Yerden çıkan çiçekler saplıdır ve yumurtalık toprak altındadır. Çiçek örtüsü beyaz, sarı veya leylak ya da koyu mor rengindedir; uzun tüpsü, ince yapılıdır; segmentler benzerlik gösterir; eşit veya hemen hemen eşittir. Erkek organlar tüpsü yapıda olup çiçek örtüsünün boğazına gömülüdür. Kapsül küçük, elips veya dikdörtgensi-elips biçimindedir. Boyuncuk ince yapılı 1 adettir, her bir boyuncuk birbirine uzak duran tabandan birleşmiş 3 daldan oluşur.

SUPROLL INTENSO

SU BAZLI YARI MAT SATEN BOYA

Su bazlı, silikon katkı, tam silinebilir, yarı mat görünümlü, dekoratif iç cephe son kat boyasıdır.

KULLANIM ALANLARI

Saten alçı, macun ve astarlama gibi alt zemin hazırlığı yapılmış her cins iç yüzeyde, duvar kaplamaları üzerinde, eski boyalı yüzeylerde kullanıma uygundur.

ÖZELLİKLER/AVANTAJLAR

- Gerçek silinebilme özelliği vardır,
- Antibakteriyeldir,
- Mantarı ve küfü önler,
- Ekstra örtücülük özelliği bulunur,
- Sararmaz,
- Toz ve kir tutmaz,
- Yüksek buhar geçirgenliği vardır,
- Su itici özelliği vardır,
- Silikon katkıdır,
- Kokusuzdur,
- Elastiktir,
- Rutubetli ortamlarda kabarmayı ve dökülmeyi önler.

YÜZEY HAZIRLIĞI

Uygulama yapılacak yüzeyler düzgün, sağlam, kuru ve tozdan arındırılmış durumda olmalıdır. Doldurulması gereken çukur ve çatlaklar SUPROLL P1 Akriolik Macun ile macunlanmalıdır.

ÜRÜNÜN HAZIRLANMASI

Temiz, içerisinde başka çözücü ya da yabancı madde bulunmayan su ile yüzey şartlarına bağlı olarak %10-15 oranında inceltilecek iki kat uygulama yapılması önerilir.

TEKNİK VERİLER

Görünüm	İpek, parlak – yarı mat
Kimyasal Yapısı	Akriolik kopolimer emülsiyonu
Viskozite	115 KU-120 KU 25 °C'de
İnceltici	Su
Ph	8-9
Önerilen Uygulama	2 kat
Ovalama Direnci	> 500 dev/dak
Kuruma Süresi	Tam kuruma süresi azami 24 saat
Katlar Arası Bekleme Süresi	Asgari 2 saat



ÜRÜNÜN UYGULANMASI

İlk kez boyanacak yüzeylerin saten alçı olması ürünün görünümünü daha dekoratif hale getirecektir. Uygulanacak yüzeylerin ve ortamın sıcaklığı +5 °C ila +30 °C arasında olmalıdır. SUPROLL INTENSO Su Bazlı Yarı Mat Saten Boya uygulamasından önce yüzeyin durumuna bağlı olarak SUPROLL iç cephe astar çeşitlerinden uygun olanı ile astarlama yapılması ürünün performansını azami değere çıkartacaktır.

AMBALAJ

15 lt plastik kova.

DEPOLAMA ÖMRÜ

Direkt güneş ışığı olmayan serin ve kuru ortamlarda nemden ve özellikle dondan korunarak saklandığında 24 ay kullanılabilir.

SARFIYAT

Yüzey durumuna bağlı olarak 17-20 m²/lt'dir.

GÜVENLİK ÖNLEMLERİ

Tüm kimyasal ürünlerde olduğu gibi kullanma ve depolama sırasında gıda ürünleri, deri, göz ve ağızla temas ettirilmemelidir. Uygulama esnasında, iş ve işçi sağlığı kurallarına uygun iş elbisesi, koruyucu eldiven, gözlük ve maske kullanılmalıdır. Kaza ile yutulduğunda doktora başvurunuz. Deri ile temasta bol su ile yıkayınız. Çocukların erişmeyeceği yerlerde depolanmalıdır.



CAMPANULA TOMENTOS

Çan Çiçeği

Doğa Koruma ve Milli Parklar Müdürlüğü tarafından koruma altına alınan Tüylü çan çiçeği, Dünya Doğayı Koruma Birliği'nin (IUCN) hazırladığı kırmızı listede yer alıyor. Tüylü çan çiçeği" (*Campanula tomentosa*), dünyada sadece Aydın'ın Söke ve Kuşadası ilçelerinde yaşayan endemik bir bitki türüdür.

Tohumları, dik alüviyal yamaçlar, kaya çatlakları ve taş duvar aralarında çimlenen tüylü çan çiçekleri her dem yeşildir. Nisan ayı sonu ve mayıs ayı ortalarına kadar, mavimsimor çiçekleri ve yeşil yaprakları ile duvar süsü gibi yüzeyleri ve mekanları renklendiriyor.

Kuşadası ilçesinde Milli Park içinde Kanyon mevkii, Söke İlçesinde Milli Park içinde Eskidoğanbey mevkii, Priene Antik Kenti'nde yaşama imkanı bulan tüylü çan çiçeklerinin, koruma çalışmalarında tanıtım ve bilgilendirmeye verilen önemle farkındalık oluşturularak, sayıları ve yayılış alanları genişlemesi sağlandı. Germencik ilçesi Ortaklar Mahallesi'nden İzmir il sınırına kadar popülasyonu yayılış gösterdi.

SUPROLL

INTENSO PLATINIUM

EKSTRA MAT İÇ CEPHE BOYASI

Su bazlı, akrilik reçine esaslı, ekstra mat, tam silinebilir özelliğe sahip, esnek yapıda, ekstra örtücülüğe sahip, silikon katkıli dekoratif son kat ipek mat iç cephe boyasıdır.

KULLANIM ALANLARI

Saten alçı, macun ve astarlama gibi alt zemin hazırlığı yapılmış her cins iç yüzeyde, duvar kaplamaları üzerinde, eski boyalı yüzeylerde kullanıma uygundur. Ekstra mat özelliği sayesinde hataları gizler.

ÖZELLİKLER/AVANTAJLAR

- Gerçek silinebilme
- Özel dolgu maddeleri ile kombine edilmiş yapısı ekstra mat bir yüzey oluşturur
- Yüksek ovalama değeri sayesinde çizilmelere karşı mukavemeti yüksektir
- Su itici • Silinebilir • Silikon katkıli
- Yüksek su buharı geçirgenliği
- Rutubetli ortamlarda kabarmayı ve dökülmeyi önler
- Yüksek örtücülük • Sararmaz • Toz ve kir tutmaz
- Kokusuz • Esnek • Dekoratif

YÜZEY HAZIRLIĞI

Uygulama yapılacak yüzeyler düzgün, sağlam, kuru ve tozdan arındırılmış durumda olmalıdır. Doldurulması gereken çukur ve çatlaklar SUPROLL P1 Akrilik Macun ile macunlanmalıdır.

ÜRÜNÜN HAZIRLANMASI

Temiz, içerisinde başka çözücü ya da yabancı madde bulunmayan su ile yüzey şartlarına bağlı olarak %10-15 oranında inceltilerek iki kat uygulama yapılması önerilir.

ÜRÜNÜN UYGULANMASI

İlk kez boyanacak yüzeylerin saten alçı olması ürünün görünümünü daha dekoratif hale getirecektir. Uygulanacak



yüzeylerin ve ortamın sıcaklığı +5°C ilâ +30°C arasında olmalıdır. INTENSO PLATINIUM Ekstra Mat İç Cephe Boyası uygulamasından önce yüzeyin durumuna bağlı olarak SUPROLL iç cephe astar çeşitlerinden uygun olanı ile astarlama yapılması ürünün performansını azami değere çıkartacaktır.

AMBALAJ

20 kg plastik kova

DEPOLAMA ÖMRÜ

Direkt güneş ışığı olmayan serin ve kuru ortamlarda nemden ve özellikle dondan korunarak saklandığında 24 ay kullanılabilir.

SARFIYAT

Yüzey durumuna bağlı olarak 9-10 m²/lt

GÜVENLİK ÖNLEMLERİ

Tüm kimyasal ürünlerde olduğu gibi kullanma ve depolama sırasında gıda ürünleri, deri, göz ve ağızla temas ettirilmemelidir. Uygulama esnasında, iş ve işçi sağlığı kurallarına uygun iş elbisesi, koruyucu eldiven, gözlük ve maske kullanılmalıdır. Kaza ile yutulduğunda doktora başvurunuz. Deri ile temasta bol su ile yıkayınız. Çocukların erişmeyeceği yerlerde depolanmalıdır.

TEKNİK VERİLER

Görünüm	Mat
Kimyasal Yapısı	Akrilik kopolimer emülsiyonu
Viskozite	115KU -120KU 25°C'de
Örtme Gücü	Sınıf 1, 9-10 m ² / L
Yaş Ovalama Direnci	Sınıf 2
Parlaklık	5-10 gloss
İnceltici	Su
Ph	8-9
Önerilen Uygulama	2 kat
Kuruma Süresi	Tam kuruma süresi azami 24 saattir.
Katlar Arası Bekleme Süresi	Asgari 2 saattir.

SUPROLL INTENSO

İPEK MAT İÇ CEPHE BOYASI

Su bazlı, akrilik reçine esaslı, tam silinebilir özelliğe sahip, esnek yapıda, ekstra örtücülüğe sahip, silikon katkılı dekoratif son kat ipek mat iç cephe boyasıdır.

KULLANIM ALANLARI

Saten alçı, macun ve astarlama gibi alt zemin hazırlığı yapılmış her cins iç yüzeyde, duvar kaplamaları üzerinde, eski boyalı yüzeylerde kullanıma uygundur. İpek parlak özelliğinden dolayı restorasyon ve dekorasyonu tamamlayıcı olarak güvenle kullanılabilir.

ÖZELLİKLER/AVANTAJLAR

- Gerçek silinebilme özelliği vardır,
- Su iticidir,
- Silikon katkılıdır,
- Yüksek su buharı geçirgenliği vardır,
- Rutubetli ortamlarda kabarmayı ve dökülmeyi önler,
- Yüksek örtücülük özelliği bulunur,
- Sararmaz,
- Toz ve kir tutmaz,
- Kokusuzdur,
- Esnektir,
- Dekoratifdir.

YÜZEY HAZIRLIĞI

Uygulama yapılacak yüzeyler düzgün, sağlam, kuru ve tozdan arındırılmış durumda olmalıdır. Doldurulması gereken çukur ve çatlaklar SUPROLL P1 Akrilik Macun ile macunlanmalıdır.

ÜRÜNÜN HAZIRLANMASI

Temiz, içerisinde başka çözücü ya da yabancı madde bulunmayan su ile yüzey şartlarına bağlı olarak %10-15 oranında inceltilerek iki kat uygulama yapılması önerilir.

TEKNİK VERİLER

Görünüm	İpek, parlak
Kimyasal Yapısı	Akrilik kopolimer emülsiyonu
Viskozite	115 KU-120 KU 25 °C'de
İnceltici	Su
Ph	8-9
Önerilen Uygulama	2 kat
Kuruma Süresi	Tam kuruma süresi azami 24 saat
Katlar Arası Bekleme Süresi	Asgari 2 saat



ÜRÜNÜN UYGULANMASI

İlk kez boyanacak yüzeylerin saten alçı olması ürünün görünümünü daha dekoratif hale getirecektir. Uygulanacak yüzeylerin ve ortamın sıcaklığı +5 °C ila +30 °C arasında olmalıdır. SUPROLL INTENSO İpek Mat İç Cephe Boyası uygulamasından önce yüzeyin durumuna bağlı olarak SUPROLL iç cephe astar çeşitlerinden uygun olanı ile astarlama yapılması ürünün performansını azami değere çıkartacaktır.

AMBALAJ

20 kg plastik kova.

DEPOLAMA ÖMRÜ

Direkt güneş ışığı olmayan serin ve kuru ortamlarda nemden ve özellikle dondan korunarak saklandığında 24 ay kullanılabilir.

SARFIYAT

Yüzey durumuna bağlı olarak 15-17 m²/lt'dir.

GÜVENLİK ÖNLEMLERİ

Tüm kimyasal ürünlerde olduğu gibi kullanma ve depolama sırasında gıda ürünleri, deri, göz ve ağızla temas ettirilmemelidir. Uygulama esnasında, iş ve işçi sağlığı kurallarına uygun iş elbisesi, koruyucu eldiven, gözlük ve maske kullanılmalıdır. Kaza ile yutulduğunda doktora başvurunuz. Deri ile temasta bol su ile yıkayınız. Çocukların erişmeyeceği yerlerde depolanmalıdır.



FRITILLARIA IMPERIALIS

Van Ters Lalesi

Fritillaria imperialis veya ters lale, genellikle soğuk iklimlerde bulunan bir bitki türü.

Türkiye'de doğal bir şekilde Tunceli, Afşin, Şırnak, Erzurum, Adıyaman ve Hakkari'de yetişmektedir. Dünya genelinde ise Asya ülkelerinde, Anadolu'dan sonra doğuya doğru İran, Afganistan, Pakistan ve Himalayalar'da yetişir. Çok soğuklarda yaprakları donabilir. Ancak bu yapraklar güneşi görmesiyle birlikte yeniden gelişmeye ve büyümeye devam ederler. Türkiye'de ağlayan gelin olarak da adlandırılan bu bitkinin çiçeği değişik renklerde ve lalenin tersine yere doğru bakarlar. Değişik renk seçeneklerinin bulunması bitkiye estetik bir görünüm katar. Yabani formları ise genellikle turuncu veya kırmızı renklindedir. Yere doğru bakan çiçeklerin üzerinde, bitkinin taç şeklinde yaprakları bulunur. Doğada yetişen türleri, fare ve köstebek gibi hayvanların bulunduğu, toprağı bol havalandırılmış olan yerlerde daha sıklıkla görülür.

Çoğunlukla her dalında altı adet çiçeği bulunmaktadır. Çiçekleri oluşumundan itibaren ters bir şekilde büyüme gösterir. Bitkinin boyu genellikle 60 ila 80 cm. arasında değişiklik göstermektedir. Dayanıklı bir tür olan bitki, çiçeklerinin ters durması nedeniyle ünlenmiştir.

Fritillaria imperialis, çiçeklenmeye başladıktan sonra gübreleme yapılır. Genellikle on ile onbeş gün arayla bitkiye sıvı gübre verilebilir. Gübreleme çiçeklerin daha canlı durmasını sağlar. Dikimi Sonbahar mevsiminde yapılır. Dikim yapılacak toprağı torf ve gübre dikimden yaklaşık olarak 10 gün önce eklenerek havalandırılmalıdır. Soğan olarak dikilen bu bitki, şubat ayı sonu veya mart ayı başında çiçek açar.



SEVGİ ÇİÇEĞİ

Sevgi çiçeği veya bilimsel adıyla *Centaurea tchihatcheffii*; Asteraceae (Papatyagiller) familyasının *Centaurea* (Peygamberçiçeği) cinsine ait ve Türkiye'ye endemik olan bir türdür.

Halk arasında yanar döner, gelin düğmesi, türbe ya da kırmızı peygamber çiçeği ve hasırcı çiçeği olarak da bilinen sevgi çiçeği dünyada yalnızca Ankara'nın Gölbaşı ilçesi Hacı Hasan Köyü yakınında yetişmektedir. Nesli, tarım ilaçları yüzünden yokolma tehlikesi ile karşı karşıya kalınca Bern Sözleşmesi kapsamında koruma altına alınmıştır. İlk kez 1848 yılında Rus bilim insanı Pierre de Tchihatcheff tarafından Ankara: Gölbaşı, Gölbek-Yavrucak arasından toplanmıştır. Türkiye bitkileri eserinde belirtilen Afyonkarahisar-Mehmetköy kaydı yanlışlıkla yazılmıştır.

Mogan Gölü çevresinde yetişen Sevgi Çiçeği (*Centaurea tchihatcheffii*) popülasyonunun araştırılması, korunması (varsa) tehditlerin ve koruma tedbirlerinin belirlenmesi ve rezerv alanının devamlılığına ilişkin gerekli koruma önlemlerin alınmasına yönelik genel müdürlüğümüz (Tabiat Varlıklarını Koruma Genel Müdürlüğü) tarafından 2016 yılı içerisinde çalışma başlatılmış olup 2017 yılı içerisinde bu çalışmalara devam edilmiştir.

Bu kapsamda Sevgi çiçeği gelişme alanları tespit edilmiş, arazi sürülmüş, tohum toplama çalışmaları yapılarak, elde edilen tohumlar, belirlenen yerlere (çiçeğin gelişim gösterebileceği alanlara) ekimi yapılmıştır.

SUPROLL DREAM ANTİBAKTERİYEL ANTİBAKTERİYEL İÇ CEPHE BOYASI

Su bazlı, akrilik reçine esaslı, silinebilir, antibakteriyel, küf ve mantar oluşumunu engelleyen, esnek yapıda, ekstra örtücülüğe sahip, silikon katkılı dekoratif yarı mat son kat iç cephe boyasıdır.

KULLANIM ALANLARI

Siva, brüt beton, tuğla, kağıt kaplama, sunta, alçı, alçıpan gibi yapı elemanlarının iç yüzeylerinde kullanılır.

ÖZELLİKLER/AVANTAJLAR

- Gerçek silinebilme özelliği vardır,
- Antibakteriyeldir,
- Mantar ve küf önleyicidir,
- Ekstra örtücüdür,
- Sararmaz,
- Toz ve kir tutmaz,
- Yüksek buhar geçirgenliği bulunur,
- Su iticidir,
- Kokusuzdur,
- VOC içeriği düşüktür,
- İpek mattır,
- Rutubetli ortamlarda kabarma ve dökülmeyi önler.

YÜZEY HAZIRLIĞI

Uygulama yapılacak yüzeyler düzgün, sağlam, kuru ve tozdan arındırılmış durumda olmalıdır. Doldurulması gereken çukur ve çatlaklar SUPROLL P1 Akrilik Macun ile macunlanmalıdır.

ÜRÜNÜN HAZIRLANMASI

Temiz, içerisinde başka çözücü ya da yabancı madde bulunmayan su ile yüzey şartlarına bağlı olarak %15-20 oranında inceltilecek iki kat uygulama yapılması önerilir.



ÜRÜNÜN UYGULANMASI

SUPROLL DREAM ANTİBAKTERİYEL İç Cephe Boyası uygulanacak yüzeyler sağlam, kuru, temiz, tozdan arındırılmış ve boyayı taşıyabilecek durumda olmalıdır. Çatlak, bozuk yüzeyler uygulamadan önce onarılarak düzeltilmelidir. Eski boyalı, kabarmış, bozuk yüzeylerin kazınarak temizlenerek zemin hazırlığı yapılması gerekir. Yeni boyanacak mineral esaslı alçı gibi emici yüzeylerin durumuna bağlı olarak SUPROLL iç cephe astar çeşitlerinden uygun olanı ile astarlama yapılması önerilir. Uygulanacak yüzeyin ve ortamın sıcaklığı +5 °C ila +30 °C arasında olmalıdır. Fırça, rulo veya püskürtme yöntemi kullanılarak uygulanabilir.

AMBALAJ

20 kg plastik kova.

DEPOLAMA ÖMRÜ

Direkt güneş ışığı olmayan serin ve kuru ortamlarda nemden ve özellikle dondan korunarak saklandığında 24 ay kullanılabilir.

SARFIYAT

1 kg SUPROLL DREAM ANTİBAKTERİYEL İç Cephe Boyası ile yüzeyin emiciliğine bağlı olarak 8- 10 m²'dir.

GÜVENLİK ÖNLEMLERİ

Tüm kimyasal ürünlerde olduğu gibi kullanma ve depolama sırasında gıda ürünleri, deri, göz ve ağızla temas ettirilmemelidir. Uygulama esnasında, iş ve işçi sağlığı kurallarına uygun iş elbisesi, koruyucu eldiven, gözlük ve maske kullanılmalıdır. Kaza ile yutulduğunda doktora başvurunuz. Deri ile temasta bol su ile yıkayınız. Çocukların erişmeyeceği yerlerde depolanmalıdır.

Görünüm	İpek mat – yarı mat görünümlü düz boya
Kimyasal Yapısı	Akrilik kopolimer emülsiyon
Viskozite	120 KU-125 KU 25 °C'de
İnceltici	Su
Ph	8-9
Önerilen Uygulama	2 kat
Kuruma Süresi	Tam kuruma süresi azami 24 saat
Katlar Arası Bekleme Süresi	Asgari 2 saat



ANADOLU GLAYÖLÜ

Türkiye'de yetişen nadir türlerdendir. İsmi Anadolu glayölü, Türkiye'de yetişir bu yüzden endemik diyebiliriz. Özellikle kızılçam orman derinliklerinde veya maki – kireç taşlı bölgelerde yetişerek büyümektedir. Bölgesel olarak Akdeniz, Ege bölgelerinde rastlanmaktadır. Özellikle ekim, kasım aylarında açar. Antalya yöresinde yaygın olarak görülmektedir. Bölge içerisinde çok farklı renkleri bulunmaktadır. Yeryüzünün sadece belirli bir bölgesinde yayılış gösteren yani yaşam alanı belirli bir bölgede sınırlı canlı türlerine endemik bitki türü denir. İşte Anadolu glayölü de sadece Türkiye'de yetişen bir bitki olduğu için endemik bitkileri kategorisinde yer alıyor. Anadolu topraklarına özgü olan bu güzel bitki; kızılçam ormanlarında, maki ve kireç taşlı bölgelerde yetişiyor, Akdeniz ve Ege'nin bazı yerlerinde rastlanıyor. Türkiye'deki diğer ismi ise ekin çiçeği. Zarif, narin ancak bir o kadar da güçlü yaprakları ile bir kılıç şeklini andırıldığından gladyatöre benzetilip isminin bu kelimeden geldiği de söylenir.

Bu glayöl çeşidinin çiçekçilik sektöründe renklerine göre farklı anlamları mevcuttur. Beyaz glayöl dostluk, kırmızı glayöl istek, pembe glayöl zerafet, sarı glayöl kıskançlık, mor glayöl ise inanç anlamlarına geliyor.

Genel olarak ise glayöl çiçeği; güçlü karakteri , sadakat ve vefa duygusunu , samimiyet ve kararlılığı ifade ederken aynı zamanda onur ve hatıraları sembolize eder. Bence bir arkadaşına, bir akrabaya, anne baba ya da bir hasta ziyaretine giderken götürülebilecek çok asil bir çiçek Anadolu glayölü.

SUPROLL DREAM

SİLİKONLU İÇ CEPHE BOYASI

Su bazlı, akrilik emülsiyon reçine esaslı, ipek mat, silinebilir, dekoratif son kat iç cephe boyasıdır.

KULLANIM ALANLARI

Siva, brüt beton, tuğla, kağıt kaplama, sunta, alçı, alçıpan gibi yapı elemanlarının iç yüzeylerinde kullanılır.

ÖZELLİKLER/AVANTAJLAR

- Silinebilir,
- İpek mat görünüme sahiptir,
- Uzun ömürlüdür,
- Kokusuz ve esnek yapıdadır,
- Kolay uygulanır,
- Silikon katkıdır,
- Ekstra dolgun yüzey sağlar,
- Toz ve kir tutmaz,
- Rutubetli ortamda kabarmayı ve dökülmeyi önler.

YÜZEY HAZIRLIĞI

Uygulama yapılacak yüzeyler düzgün, sağlam, kuru ve tozdan arındırılmış durumda olmalıdır. Doldurulması gereken çukur ve çatlaklar SUPROLL P1 Akrilik Macun ile macunlanmalıdır.

ÜRÜNÜN HAZIRLANMASI

Temiz, içerisinde başka çözücü ya da yabancı madde bulunmayan su ile yüzey şartlarına bağlı olarak %10-15 oranında inceltilerek iki kat uygulama yapılması önerilir.

ÜRÜNÜN UYGULANMASI

Yeni boyanacak mineral esaslı alçı gibi emici yüzeylerde boya uygulamasından önce yüzeyin durumuna bağlı olarak SUPROLL iç cephe astar çeşitlerinden uygun olanı ile astarlama yapılması önerilir. SUPROLL DOLGULU İç Cephe Transfer Astarı kullanımı önerilir. Uygulanacak yüzeyin ve ortamın sıcaklığı +5 °C ila +30 °C arasında olmalıdır. SUPROLL DREAM Silikonlu İç Cephe Boyası fırça, rulo veya püskürtme olarak uygulanabilir.

TEKNİK VERİLER

Görünüm	İpek mat – yarı mat görümlü düz boya
Kimyasal Yapısı	Akrilik kopolimer emülsiyon
Viskozite	120 KU-125 KU 25 °C'de
İnceltici	Su
Ph	8-9
Önerilen Uygulama	2 kat
Kuruma Süresi	Tam kuruma süresi azami 24 saat
Katlar Arası Bekleme Süresi	Asgari 2 saat



AMBALAJ

20 kg plastik kova.

DEPOLAMA ÖMRÜ

Direkt güneş ışığı olmayan serin ve kuru ortamlarda nemden ve özellikle dondan korunarak saklandığında 24 ay kullanılabilir.

SARFIYAT

Yüzey durumuna bağlı olarak 8-10 m²/kg'dir.

GÜVENLİK ÖNLEMLERİ

Tüm kimyasal ürünlerde olduğu gibi kullanma ve depolama sırasında gıda ürünleri, deri, göz ve ağızla temas ettirilmemelidir. Uygulama esnasında, iş ve işçi sağlığı kurallarına uygun iş elbisesi, koruyucu eldiven, gözlük ve maske kullanılmalıdır. Kaza ile yutulduğunda doktora başvurunuz. Deri ile temasta bol su ile yıkayınız. Çocukların erişmeyeceği yerlerde depolanmalıdır.

SUPROLL DREAM

PLASTİK BOYA

Su bazlı, akrilik reçine esaslı, dekoratif son kat mat plastik iç cephe boyasıdır.

KULLANIM ALANLARI

Siva, brüt beton, tuğla, kağıt kaplama, sunta, alçı, alçıpan gibi yapı elemanlarının iç yüzeylerinde kullanılır.

ÖZELLİKLER/AVANTAJLAR

- Kolay uygulanır,
- Örtücülüğü iyidir,
- Kokusuzdur,
- Mattır,
- Dekoratifdir,
- Ekonomiktir.

YÜZEY HAZIRLIĞI

Uygulama yapılacak yüzeyler düzgün, sağlam, kuru ve tozdan arındırılmış durumda olmalıdır. Doldurulması gereken çukur ve çatlaklar SUPROLL P1 Akrilik Macun ile macunlanmalıdır.

ÜRÜNÜN HAZIRLANMASI

Temiz, içerisinde başka çözücü ya da yabancı madde bulunmayan su ile yüzey şartlarına bağlı olarak %15-25 oranında inceltilerek iki kat uygulama yapılması önerilir.

ÜRÜNÜN UYGULANMASI

Uygulama yapılacak yüzey üzerinde solvent bazlı boya varsa veya ilk defa boyanacak mineral esaslı, ham sıvalı iç yüzeylerde boya uygulamasından önce yüzeyin durumuna bağlı olarak SUPROLL iç cephe astar çeşitlerinden uygun olanı ile astar uygulaması yapılır. Astar uygulaması yapıldıktan 18-24 saat sonra boya yüzeylere iki kat olarak uygulanmalıdır. Katlar arasında en az 3 saat beklenmelidir. Uygulama sırasında ortam ve yüzey sıcaklığı +5 °C ile +30 °C arasında olmalıdır.



AMBALAJ

20 kg plastik kova.

DEPOLAMA ÖMRÜ

Direkt güneş ışığı olmayan serin ve kuru ortamlarda nemden ve özellikle dondan korunarak saklandığında 24 ay kullanılabilir.

SARFIYAT

1 kg SUPROLL DREAM Plastik Boya ile yüzeyin emiciliğine bağlı olarak 7-9 m²'dir.

GÜVENLİK ÖNLEMLERİ

Tüm kimyasal ürünlerde olduğu gibi kullanma ve depolama sırasında gıda ürünleri, deri, göz ve ağızla temas ettirilmemelidir. Uygulama esnasında, iş ve işçi sağlığı kurallarına uygun iş elbisesi, koruyucu eldiven, gözlük ve maske kullanılmalıdır. Kaza ile yutulduğunda doktora başvurunuz. Deri ile temasta bol su ile yıkayınız. Çocukların erişmeyeceği yerlerde depolanmalıdır.

TEKNİK VERİLER

Görünüm	Mat görünümlü düz boya
Kimyasal Yapısı	Akrilik kopolimer emülsiyonu
Viskozite	120 KU-125 KU 25 °C'de
İnceltici	Su
Ph	8-9

SUPROLL INTENSO

TAVAN BOYASI

Su bazlı, akrilik reçine esaslı, kapatma gücü ve beyazlığı yüksek, kolay sürülebilir, sıçratma yapmayan, tam mat, plastik tavan boyasıdır.

KULLANIM ALANLARI

Sıva, brüt beton, tuğla, kâğıt kaplama, sunta, alçı, alçıpan gibi yapı elemanlarının iç yüzeylerinde kullanılır.

ÖZELLİKLER/AVANTAJLAR

- Mat
- Pürüzsüz görünüm
- Kokusuz
- Teneffüs etme özelliği
- Yüksek örtücülük
- Yüksek beyazlık
- Kolay uygulama
- Fırça izi bırakmaz
- Sıçratma yapmaz
- Çatlama, kabarma ve dökülme yapmaz

YÜZEY HAZIRLIĞI

Kirli, tozlu, kabarmış ve eski boyalı yüzeyler kazınarak iyice temizlenmelidir.

ÜRÜNÜN HAZIRLANMASI

Temiz, içerisinde başka çözücü ya da yabancı madde bulunmayan su ile yüzey şartlarına bağlı olarak %15-20 oranında inceltilerek iki kat uygulama yapılması önerilir.

ÜRÜNÜN UYGULANMASI

Yeni boyanacak mineral esaslı malzemelerde ve kireç gibi emici yüzeylerde uygulama öncesi SUPROLL INTERIOR-TP Şeffaf İzole Astar kullanımı önerilir. Uygulanacak yüzeyin ve ortamın sıcaklığı +5°C ilâ +30°C arasında olmalıdır. SUPROLL INTENSO Tavan Boyası, fırça ve rulo kullanılarak uygulanabilir.

TEKNİK VERİLER

Görünüm	Mat görünümlü düz boya
Kimyasal Yapısı	Akrilik kopolimer emülsiyonu
Viskozite	130 KU -135 KU 70°C'de
İnceltici	Su
Ph	8-9
Önerilen Uygulama	2 kat
Kuruma Süresi	Tam kuruma süresi azami 24 saattir. Katlar arası bekleme süresi asgari 2 saattir.



AMBALAJ

18 kg plastik boya

DEPOLAMA ÖMRÜ

Direkt güneş ışığı olmayan serin ve kuru ortamlarda nemden ve özellikle dondan korunarak saklandığında 24 ay kullanılabilir.

SARFIYAT

Yüzey durumuna bağlı olarak 8-10 m² / kg

GÜVENLİK ÖNLEMLERİ

• Tüm kimyasal ürünlerde olduğu gibi kullanma ve depolama sırasında gıda ürünleri, deri, göz ve ağızla temas ettirilmemelidir. Uygulama esnasında, iş ve işçi sağlığı kurallarına uygun iş elbisesi, koruyucu eldiven, gözlük ve maske kullanılmalıdır. Kaza ile yutulduğunda doktora başvurunuz. Deri ile temasta bol su ile yıkayınız. Çocukların erişemeyeceği yerlerde depolanmalıdır.

SUPROLL DREAM

TAVAN BOYASI

Akrilik emülsiyon esaslı, beyaz, örtücü, mat ve pürüzsüz görünümlü bir iç cephe tavan boyasıdır.

KULLANIM ALANLARI

Konvansiyonel sıva, brüt beton, tuğla, kağıt kaplama, sunta, alçı, alçıpan gibi yapı elemanlarının iç cephe kısımlarında kullanılır.

ÖZELLİKLER/AVANTAJLAR

- Kokusuzdur,
- Teneffüs etme özelliği bulunur,
- Örtücülüğü yüksektir,
- Yüksek beyazlık özelliğindedir,
- Mattır.

YÜZEY HAZIRLIĞI

Kirli, tozlu, kabarmış ve eski boyalı yüzeyler kazınarak iyice temizlenmelidir. Uygulama sırasında ortam ve yüzey sıcaklığı +5 °C ila +30 °C arasında olmalıdır.

ÜRÜNÜN HAZIRLANMASI

Temiz, içerisinde başka çözücü ya da yabancı madde bulunmayan su ile yüzey şartlarına bağlı olarak %15-25 oranında inceltilerek iki kat uygulama yapılması önerilir.

ÜRÜNÜN UYGULANMASI

Yeni boyanacak mineral esaslı boya uygulamasından önce yüzeyin durumuna bağlı olarak SUPROLL iç cephe astar çeşitlerinden uygun olanı ile astarlama yapılması önerilir. Uygulanacak yüzeyin ve ortamın sıcaklığı +5 °C ila +30 °C arasında olmalıdır. SUPROLL DREAM Tavan Boyası fırça ve rulo kullanılarak uygulanabilir.



AMBALAJ

18 kg plastik kova.

DEPOLAMA ÖMRÜ

Direkt güneş ışığı olmayan serin ve kuru ortamlarda nemden ve özellikle dondan korunarak saklandığında 24 ay kullanılabilir.

SARFIYAT

1 kg SUPROLL DREAM Tavan Boyası ile yüzeyin emiciliğine bağlı olarak 6-8 m²'dir.

GÜVENLİK ÖNLEMLERİ

Tüm kimyasal ürünlerde olduğu gibi kullanma ve depolama sırasında gıda ürünleri, deri, göz ve ağızla temas ettirilmemelidir. Uygulama esnasında, iş ve işçi sağlığı kurallarına uygun iş elbisesi, koruyucu eldiven, gözlük ve maske kullanılmalıdır. Kaza ile yutulduğunda doktora başvurunuz. Deri ile temasta bol su ile yıkayınız. Çocukların erişmeyeceği yerlerde depolanmalıdır.

TEKNİK VERİLER

Görünüm	Mat görünümlü düz boya
Kimyasal Yapısı	Akrilik kopolimer emülsiyonu
Viskozite	135 KU-140 KU 70 °C'de
İnceltici	Su
Ph	8-9
Önerilen Uygulama	2 kat
Kuruma Süresi	Tam kuruma süresi azami 24 saat
Katlar Arası Bekleme Süresi	Asgari 2 saat

SUPROLL DOLGULU

İÇ CEPHE TRANSFER ASTARI

Su bazlı özel formülü sayesinde boya ile yüzey arasında bağlayıcı köprü kurar. Boya sarfiyatını azaltır. İçerisindeki özel dolgular sayesinde son kat için dayanıklı düzgün yüzeyler hazırlanmasını sağlar. Üzerine gelecek boyanın istenmeyen şekilde emilmesini engeller.

KULLANIM ALANLARI

Mineral esaslı tüm yüzeylerde, alçı yüzeylerde, daha önce su veya solvent bazlı boya uygulanmış yüzeylerde, eski, kirlenmiş yüzeylerde veya renk değişikliği yapılacak iç cephe yüzeylerinde astar olarak kullanılır.

ÖZELLİKLER/AVANTAJLAR

- Örtücülüğü yüksektir,
- Mükemmel yapışır,
- Su itici özelliği vardır,
- Su buharı geçirgenliği yüksektir,
- Teneffüs etme özelliği bulunur,
- Son kat boyalar için sağlam bir zemin hazırlar ve son kat boyanın sarfiyatını düşürür.

YÜZEY HAZIRLIĞI

Yüzeyde bulunan serbest toz ve kir, fırça ile temizlenmeli, yüzey temiz ve kuru olmalıdır. Yüzeyde bulunan gevşek kabarmış boyalar temizlenmeli, yüzeydeki seviye bozuklukları uygum macun ile doldurulmalı ve zımparalanmalıdır.

ÜRÜNÜN HAZIRLANMASI

Temiz, içerisinde başka çözücü ya da yabancı madde bulunmayan su ile yüzey şartlarına bağlı olarak %10-15 oranında inceltilecek tek kat uygulama yapılması önerilir.



ÜRÜNÜN UYGULANMASI

İnceltme işleminden sonra tek kat olarak uygun tatbikat aletleriyle uygulama yapılmalıdır. Ortam sıcaklığına bağlı olarak astar uygulamasından en az 6 saat sonra boya uygulaması yapılmalıdır.

AMBALAJ

20 kg plastik kova.

DEPOLAMA ÖMRÜ

Direkt güneş ışığı olmayan serin ve kuru ortamlarda nemden ve özellikle dondan korunarak saklandığında 24 ay kullanılabilir.

SARFIYAT

1 kg SUPROLL İç Cephe Transfer Astarı ile yüzeyin emiciliğine ve düzgünlüğüne bağlı olarak 10-14 m² arasında alan boyanabilir. Kesin sarfiyat için kontrollü numune çalışması yapılmalıdır.

GÜVENLİK ÖNLEMLERİ

Tüm kimyasal ürünlerde olduğu gibi kullanma ve depolama sırasında gıda ürünleri, deri, göz ve ağızla temas ettirilmemelidir. Uygulama esnasında, iş ve işçi sağlığı kurallarına uygun iş elbisesi, koruyucu eldiven, gözlük ve maske kullanılmalıdır. Kaza ile yutulduğunda doktora başvurunuz. Deri ile temasta bol su ile yıkayınız. Çocukların erişemeyeceği yerlerde depolanmalıdır.

TEKNİK VERİLER

Görünüm	Mat görünümlü düz astar boya
Kimyasal Yapısı	Akrilik kopolimer emülsiyonu
Viskozite	120 KU-125 KU 25 °C'de
İnceltici	Su
Ph	8-9
Önerilen Uygulama	Tek kat
Kuruma Süresi	Tam kuruma süresi azami 24 saat
Son Kat İçin Bekleme Süresi	Asgari 6 saat

SUPROLL INTERIOR-TP

ŞEFFAF İZOLE ASTAR

Su bazlı, akrilik kopolimer esaslı, yüksek penetrasyon ve aderansa sahip, yoğun konsantre astardır.

KULLANIM ALANLARI

Siva, alçı, alçıpan, kireç badana, düşük kaliteli plastik boyalar uygulanmış olan ve çok emici yüzeylerde astar olarak kullanılır.

ÖZELLİKLER/AVANTAJLAR

- Kokusuzdur.
- Boya ile yüzey arasında bağlayıcı köprü kurar, boyanın yüzeye tutunmasını azami seviyeye çıkarır.
- Uygulandığı yüzeyin emiciliğini azaltır.
- Boyanın erken kurumasını engeller.
- Farklı emiciliğe sahip yüzeylerde son kat boyada oluşabilecek renk dalgalanmalarını önler.
- Boyanın sarfiyatını önemli ölçüde azaltır.

YÜZEY HAZIRLIĞI

Şeffaf İzole Astar uygulanacak yüzeyler kuru, temiz ve boyayı taşıyabilecek durumda olmalıdır. Çatlak, bozuk yüzeyler uygulamadan önce düzeltilmelidir. Alçı ve benzeri yüzeylerde zımpara yapıldıktan ve yüzeyin nemli bir bez/ nemli araç yıkama fırçası/ çalı süpürgesi ile tozu alındıktan sonra astar uygulamasına geçilmelidir.

ÜRÜNÜN HAZIRLANMASI

Temiz, içerisinde başka çözücü ya da yabancı madde bulunmayan su ile yüzey şartlarına bağlı olarak 1 ölçek astar, 7 ölçek su ile inceltilir.

ÜRÜNÜN UYGULANMASI

Yüzeyin emiciliğine göre bir ya da iki kat uygulanabilir. Uygulama esnasında yüzey sıcaklığı +5°C ile +30°C arasında olmalıdır. Astar uygulamasından en az 4 saat sonra boya uygulaması yapılmalıdır. Yüzeyde film tabakası oluşmadığından emin olunmalıdır.



AMBALAJ

15 lt plastik kova

DEPOLAMA ÖMRÜ

Direkt güneş ışığı olmayan serin ve kuru ortamlarda nemden ve özellikle dondan korunarak saklandığında 24 ay kullanılabilir.

SARFIYAT

Uygulama yapılacak yüzeyin cinsine, emiciliğine ve yapısına göre tek katta 40 - 65 m²/lt.

GÜVENLİK ÖNLEMLERİ

- Tüm kimyasal ürünlerde olduğu gibi kullanma ve depolama sırasında gıda ürünleri, deri, göz ve ağızla temas ettirilmemelidir. Uygulama esnasında, iş ve işçi sağlığı kurallarına uygun iş elbisesi, koruyucu eldiven, gözlük ve maske kullanılmalıdır. Kaza ile yutulduğunda doktora başvurunuz. Deri ile temasta bol su ile yıkayınız. Çocukların erişmeyeceği yerlerde depolanmalıdır.

TEKNİK VERİLER

Görünüm	Şeffaf, renksiz
Kimyasal Yapısı	Akrilik kopolimer emülsiyonu
Viskozite	100 KU -105 KU 25°C'de.
İnceltici	Su
Ph	8-9
Yoğunluk	1-1,05 gr/cm ³
Katkı Madde Miktarı	%6 - %8
Önerilen Uygulama	Yüzeyin emiciliğine bağlı olarak 1-2 kat
Kuruma Süresi	Tam kuruma süresi azami 24 saattir, dokunma süresi 1-2 saattir.

SUPROLL INTERIOR-P

SATEN ALÇI ASTARI

Akrilik emülsiyon esaslı, boya sarfiyatını azaltıp, performansını arttıran, şeffaf, kullanıma hazır iç cephe astarıdır.

KULLANIM ALANLARI

Sıva, alçı, alçıpan, kireç badana, düşük kaliteli plastik boyalar uygulanmış olan ve emiciliği yüksek yüzeylerde astar olarak kullanılır.

ÖZELLİKLER/AVANTAJLAR

- Alçı yüzeylerin yüksek emiciliğini gideren, kopolimer emülsiyon esaslı, kullanıma hazır ve şeffaf bir alçı yüzey astarıdır.
- Yüksek penetrasyon ve güçlü bağlayıcılık özelliği sayesinde alçı yüzeyin emiciliğini önler ve boyanın yüzey ile bütünleşmesini sağlar.
- Erken kurumayı engeller ve boya sarfiyatını azaltarak ekonomi sağlar.

YÜZEY HAZIRLIĞI

Saten Alçı Astarı uygulanacak yüzeyler kuru, temiz ve kendini taşıyabilecek durumda olmalıdır. Alçı ve benzeri yüzeylerde zımpara yapıldıktan sonra yüzeyin nemli bir bez/ nemli araç yıkama fırçası/ çalı süpürgesi ile tozu alındıktan sonra şeffaf astar uygulamasına geçilmelidir.

ÜRÜNÜN HAZIRLANMASI

Kullanıma hazırdır.

ÜRÜNÜN UYGULANMASI

Fırça veya rulo ile uygulanabilir. Yüzeyde film tabakası oluşmamasına dikkat edilmelidir. Film tabakası oluşturulmuş yüzeylerdeki parlaklık mekanik yollarla temizlenmelidir (zımpara, raspalama gibi). Uygulama esnasında yüzey sıcaklığı +5°C ile +30°C arasında olmalıdır. Saten Alçı Astarı uygulamasından en az 6 saat sonra boya uygulaması yapılmalıdır.



AMBALAJ

15 lt plastik kova

DEPOLAMA ÖMRÜ

Direkt güneş ışığı olmayan serin ve kuru ortamlarda nemden ve özellikle dondan korunarak saklandığında 24 ay kullanılabilir.

SARFIYAT

Uygulama yapılacak yüzeyin cinsine, emiciliğine ve yapısına göre tek katta 8-12,5 m²/lt.

GÜVENLİK ÖNLEMLERİ

- Tüm kimyasal ürünlerde olduğu gibi kullanma ve depolama sırasında gıda ürünleri, deri, göz ve ağızla temas ettirilmemelidir. Uygulama esnasında, iş ve işçi sağlığı kurallarına uygun iş elbisesi, koruyucu eldiven, gözlük ve maske kullanılmalıdır. Kaza ile yutulduğunda doktora başvurunuz. Deri ile temasta bol su ile yıkayınız. Çocukların erişmeyeceği yerlerde depolanmalıdır.

TEKNİK VERİLER

Görünüm	Şeffaf
Kimyasal Yapısı	Akrilik kopolimer emülsiyonu
İnceltici	Kullanıma hazır, inceltilmez.
Kuruma Süresi	20°C'de ilk kuruma: 1-2 saat, boya uygulama: 6 saat, son kuruma: 24 saat.

SUPROLL DOLGULU

UNIVERSAL ASTAR

Su bazlı özel formülü sayesinde boya ile yüzey arasında bağlayıcı köprü kurar. Boya sarfiyatını azaltır. İçerisindeki özel dolgular sayesinde son kat için dayanıklı düzgün yüzeyler hazırlanmasını sağlar. Üzerine gelecek boyanın istenmeyen şekilde emilmesini engeller.

KULLANIM ALANLARI

Mineral esaslı tüm yüzeylerde, alçı yüzeylerde, daha önce su veya solvent bazlı boya uygulanmış yüzeylerde, eski, kirlenmiş yüzeylerde veya renk değişikliği yapılacak iç cephe yüzeylerinde astar olarak kullanılır.

ÖZELLİKLER / AVANTAJLAR

- Yüksek örtücülük
- Mükemmel yapışma
- Su itici
- Yüksek su buharı geçirgenliği
- Teneffüs etme özelliği
- Son kat boyalar için sağlam bir zemin hazırlar ve son kat boyanın sarfiyatını düşürür.

YÜZEY HAZIRLIĞI

Yüzeyde bulunan serbest toz ve kir, fırça ile temizlenmeli, yüzey temiz ve kuru olmalıdır. Yüzeyde bulunan gevşek kabarmış boyalar temizlenmeli, yüzeydeki seviye bozuklukları uygun macun ile doldurulmalı ve zımparalanmalıdır.

ÜRÜNÜN HAZIRLANMASI

Temiz, içerisinde başka çözücü ya da yabancı madde bulunmayan su ile yüzey şartlarına bağlı olarak %10 - 15 oranında inceltilerek tek kat uygulama yapılması önerilir.

ÜRÜNÜN UYGULANMASI

İnceltme işleminden sonra tek kat olarak uygun tatbikat aletleriyle uygulama yapılmalıdır. Ortam sıcaklığına bağlı



olarak astar uygulamasından en az 6 saat sonra boya uygulaması yapılmalıdır.

AMBALAJ

20 kg plastik kova

DEPOLAMA ÖMRÜ

Direkt güneş ışığı olmayan serin ve kuru ortamlarda nemden ve özellikle dondan korunarak saklandığında 24 ay kullanılabilir.

SARFIYAT

1 kg SUPROLL DOLGULU Universal Astar ile yüzeyin emiciliğine ve düzgünlüğüne bağlı olarak 10 - 14 m² arasında alan boyanabilir. Kesin sarfiyat için kontrollü numune çalışması yapılmalıdır.

GÜVENLİK ÖNLEMLERİ

- Tüm kimyasal ürünlerde olduğu gibi kullanma ve depolama sırasında gıda ürünleri, deri, göz ve ağızla temas ettirilmemelidir. Uygulama esnasında, iş ve işçi sağlığı kurallarına uygun iş elbisesi, koruyucu eldiven, gözlük ve maske kullanılmalıdır. Kaza ile yutulduğunda doktora başvurunuz. Deri ile temasta bol su ile yıkayınız. Çocukların erişmeyeceği yerlerde depolanmalıdır.

TEKNİK VERİLER

Görünüm	Mat görünümlü düz astar boya
Kimyasal Yapısı	Akrilik kopolimer emülsiyonu
Viskozite	120-125 KU 25 °C'de
İnceltici	Su
Ph	8-9
Önerilen Uygulama	Tek kat
Kuruma Süresi	Tam kuruma süresi azami 24 saattir. Son kat için bekleme süresi asgari 6 saattir.



SUPROLL
Sentetik
Boya ve
Astarlar

SUPROLL FORCE-G

SON KAT PARLAK SENTETİK BOYA

Solvent bazlı olup özel alkid reçinesi ve formülasyonu ile yüksek ve kalıcı parlaklığa sahip, sararmaya karşı yüksek dirençli, uygulandığı yüzeye mükemmel yayılma ve örtme sağlayan parlak son kat sentetik boyadır.

KULLANIM ALANLARI

İç ve dış mekanlarda her cins ahşap, duvar, metal yüzeylerde, demir konstrüksiyonlarda, tarım cihazlarında rahatlıkla kullanılır.

ÖZELLİKLER/AVANTAJLAR

- Parlaktır,
- Kurşunsuzdur,
- Parlaklığını uzun süre muhafaza eder,
- Yüksek kapatıcılık özelliği vardır,
- Kolay uygulanır,
- İyi yayılır,
- Düzgün zemin oluşturur.

YÜZEY HAZIRLIĞI

Uygulama yapılacak yüzeyler yağ, pas ve kabarmış kalıntı gibi kirliliklerden arındırılmalıdır. Aderans sağlamak amacıyla yüzey hazırlığı için, FORCE-AR Sentetik Antipas veya FORCE-SP Sentetik Astar uygulaması yapılmalıdır.

ÜRÜNÜN HAZIRLANMASI

Ürün, SUPROLL Sentetik Tiner ile %10-15 inceltilerek kullanıma hazır hale getirilir.



ÜRÜNÜN UYGULANMASI

FORCE-G Son Kat Parlak Sentetik Boya yüzey hazırlığı yapıldıktan sonra iki kat olarak uygulanır. Katlar arası bekleme süresi 2-3 saattir.

AMBALAJ

12,5 lt metal kova.

DEPOLAMA ÖMRÜ

Direkt güneş ışığı olmayan serin ve kuru ortamlarda nemden ve özellikle dondan korunarak saklandığında 12 ay kullanılabilir.

SARFIYAT

1 kg FORCE-G Son Kat Parlak Sentetik ile yüzeyin durumuna bağlı olarak tek katta 7-9 m² alan boyanabilir.

GÜVENLİK ÖNLEMLERİ

Tüm kimyasal ürünlerde olduğu gibi kullanma ve depolama sırasında gıda ürünleri, deri, göz ve ağızla temas ettirilmemelidir. Uygulama esnasında, iş ve işçi sağlığı kurallarına uygun iş elbisesi, koruyucu eldiven, gözlük ve maske kullanılmalıdır. Kaza ile yutulduğunda doktora başvurunuz. Deri ile temasta bol su ile yıkayınız. Çocukların erişmeyeceği yerlerde depolanmalıdır.

TEKNİK VERİLER

Görünüm	Parlak ve düz son kat boya
Kimyasal Yapısı	Uzun yağlı alkid reçine
Viskozite	90 KU-100 KU 25 °C'de
İnceltici	Suproll Sentetik Tiner
İncelik	8 mikron
Katı Madde Miktarı	%55-%60
Parlaklık	88 gloss (60 °C'de)
Parlama Noktası	39-40 °C
Kuruma Süresi	Dokunma süresi 3 saat, toz tutma süresi 5 saat, sert kuruma süresi 15 saat

SUPROLL FORCE-SF

YARI MAT SATEN SENTETİK BOYA

Solvent bazlı olup özel alkid reçinesi ve formülasyonu ile sararmaya karşı yüksek dirençli, uygulandığı yüzeye mükemmel yayılma ve örtme sağlayan yarı mat saten son kat sentetik boyadır.

KULLANIM ALANLARI

İç ve dış mekanlarda her cins ahşap, duvar, metal yüzeylerde, demir konstrüksiyonlarda, tarım cihazlarında rahatlıkla kullanılır.

ÖZELLİKLER/AVANTAJLAR

- Yarı mat satendir,
- Kurşunsuzdur,
- Yüksek kapatıcılık özelliği vardır,
- Kolay uygulanır.
- İyi yayılır,
- Düzgün zemin oluşturur.

YÜZEY HAZIRLIĞI

Uygulama yapılacak yüzeyler yağ, pas ve kabarmış kalıntı gibi kirliliklerden arındırılmalıdır. Aderans sağlamak amacıyla yüzey hazırlığı için, FORCE-AR Sentetik Antipas veya FORCE - SP Sentetik Astar uygulaması yapılmalıdır.

ÜRÜNÜN HAZIRLANMASI

Ürün, SUPROLL Sentetik Tiner ile %10-15 inceltilecek kullanıma hazır hale getirilir.



ÜRÜNÜN UYGULANMASI

FORCE-SF Son Kat Yarı Mat Saten Sentetik Boya yüzey hazırlığı yapıldıktan sonra iki kat olarak uygulanır. Katlar arası bekleme süresi 2-3 saattir.

AMBALAJ

15 Lt metal kova.

DEPOLAMA ÖMRÜ

Direkt güneş ışığı olmayan serin ve kuru ortamlarda nemden ve özellikle dondan korunarak saklandığında 12 ay kullanılabilir.

SARFIYAT

1 kg FORCE-SF Yarı Mat Saten Sentetik Boya ile yüzeyin durumuna bağlı olarak tek katta 8-11 m² alan boyanabilir.

GÜVENLİK ÖNLEMLERİ

Tüm kimyasal ürünlerde olduğu gibi kullanma ve depolama sırasında gıda ürünleri, deri, göz ve ağızla temas ettirilmemelidir. Uygulama esnasında, iş ve işçi sağlığı kurallarına uygun iş elbisesi, koruyucu eldiven, gözlük ve maske kullanılmalıdır. Kaza ile yutulduğunda doktora başvurunuz. Deri ile temasta bol su ile yıkayınız. Çocukların erişmeyeceği yerlerde depolanmalıdır.

TEKNİK VERİLER

Görünüm	Parlak ve düz son kat boya
Kimyasal Yapısı	Uzun yağlı alkid reçine
Viskozite	90 KU-100 KU 25 °C'de
İnceltici	Suproll Sentetik Tiner
İncelik	8 mikron
Katı Madde Miktarı	%55-%60
Parlaklık	75 gloss (60 °C'de)
Parlama Noktası	39-40 °C
Kuruma Süresi	Dokunma süresi 3 saat, toz tutma süresi 4 saat, sert kuruma süresi 15 saat

SUPROLL FORCE-F

MAT SENTETİK BOYA

Solvent bazlı olup özel alkid reçinesi ve formülasyonu ile sararmaya karşı yüksek dirençli, uygulandığı yüzeye mükemmel yayılma ve örtme sağlayan mat son kat sentetik boyadır.

KULLANIM ALANLARI

İç ve dış mekanlarda her cins ahşap, duvar, metal yüzeylerde, demir konstrüksiyonlarda, tarım cihazlarında rahatlıkla kullanılır.

ÖZELLİKLER/AVANTAJLAR

- Mattir,
- Kurşunsuzdur,
- Yüksek kapaticılık özelliği vardır,
- Kolay uygulanır,
- İyi yayılır,
- Düzgün zemin oluşturur.

YÜZEY HAZIRLIĞI

Uygulama yapılacak yüzeyler yağ, pas ve kabarmış kalıntı gibi kirliliklerden arındırılmalıdır. Aderans sağlamak amacıyla yüzey hazırlığı için, FORCE-AR Sentetik Antipas veya FORCE-SP Sentetik Astar uygulaması yapılmalıdır.

ÜRÜNÜN HAZIRLANMASI

Ürün, SUPROLL Sentetik Tiner ile %10-15 inceltilecek kullanıma hazır hale getirilir.



ÜRÜNÜN UYGULANMASI

FORCE-F Mat Sentetik Boya yüzey hazırlığı yapıldıktan sonra iki kat olarak uygulanır. Katlar arası bekleme süresi 2-3 saattir.

AMBALAJ

18 kg metal kova.

DEPOLAMA ÖMRÜ

Direkt güneş ışığı olmayan serin ve kuru ortamlarda nemden ve özellikle dondan korunarak saklandığında 12 ay kullanılabilir.

SARFIYAT

1 kg FORCE-F Sentetik Boya ile yüzeyin durumuna bağlı olarak tek katta 7-9 m² alan boyanabilir.

GÜVENLİK ÖNLEMLERİ

Tüm kimyasal ürünlerde olduğu gibi kullanma ve depolama sırasında gıda ürünleri, deri, göz ve ağızla temas ettirilmemelidir. Uygulama esnasında, iş ve işçi sağlığı kurallarına uygun iş elbisesi, koruyucu eldiven, gözlük ve maske kullanılmalıdır. Kaza ile yutulduğunda doktora başvurunuz. Deri ile temasta bol su ile yıkayınız. Çocukların erişmeyeceği yerlerde depolanmalıdır.

TEKNİK VERİLER

Görünüm	Mat, düz son kat boya
Kimyasal Yapısı	Uzun yağlı alkid reçine
Viskozite	90 KU-100 KU 25 °C'de
İnceltici	Suproll Sentetik Tiner
İncelik	8 mikron
Katı Madde Miktarı	%60-%65
Parlaklık	8-9 gloss (60 °C'de)
Parlama Noktası	39-40 °C
Kuruma Süresi	Dokunma süresi 6 saat, toz tutma süresi 10 saat, sert kuruma süresi 24 saat

SUPROLL COVER

İS VE LEKE ÖRTÜCÜ ASTAR

Özel alkid reçine ve solvent kombinasyonu ile oluşturulmuş, iç ve dış mekanların baca akıntıları, pas, is, kurum gibi boya uygulamalarında kapanmayan çok kirli yüzeylerinin astarlanmasında kullanılan astar boyadır.

KULLANIM ALANLARI

İç ve dış mekanların baca akıntıları, is, pas, kurum gibi boya uygulamalarında; kapanmayan çok kirli yüzeylerinin astarlanmasında; ayrıca sigara dumanı, kalorifer is, su akıntısı izleri gibi lekeleri kapatmada kullanılır.

ÖZELLİKLER/AVANTAJLAR

- Fazla yüzey hazırlığı gerektirmeden, her tür yüzeye uygulanabilir,
- Rutubet lekelerine ve dökülmeye karşı dayanıklıdır,
- Su ve deterjan ile silinebilir,
- Beyazlığını korur, zamanla sararmaz,
- Kurşun içermez, sağlığa zararlı değildir,
- Uygulamadan kısa bir süre sonra boyanan alan kullanılabilir.

YÜZEY HAZIRLIĞI

Uygulama yapılacak yüzey üzerindeki kabarmış dokular zımparalanarak temizlenmeli, eski alkid esaslı boyalar zımparalanmalı, yüzey hataları düzeltilmelidir.

ÜRÜNÜN HAZIRLANMASI

Kullanıma hazırdır. İhtiyaç olması durumunda %5 oranında SUPROLL Selülozik Tiner ile inceltilir.



ÜRÜNÜN UYGULANMASI

SUPROLL COVER İs ve Leke Örtücü Astar birer saat arayla yüzeye göre 2 kat veya 3 kat olarak uygulanmalıdır. Astar uygulamasından 4 saat sonra son kat boya uygulaması yapılmalıdır.

AMBALAJ

15 kg metal kova.

DEPOLAMA ÖMRÜ

Direkt güneş ışığı olmayan serin ve kuru ortamlarda nemden ve özellikle dondan korunarak saklandığında 12 ay kullanılabilir.

SARFIYAT

1 kg SUPROLL COVER İs ve Leke Örtücü Astar ile yüzeyin durumuna bağlı olarak 5-7 m² alan boyanabilir.

GÜVENLİK ÖNLEMLERİ

Tüm kimyasal ürünlerde olduğu gibi kullanma ve depolama sırasında gıda ürünleri, deri, göz ve ağızla temas ettirilmemelidir. Uygulama esnasında, iş ve işçi sağlığı kurallarına uygun iş elbisesi, koruyucu eldiven, gözlük ve maske kullanılmalıdır. Kaza ile yutulduğunda doktora başvurunuz. Deri ile temasta bol su ile yıkayınız. Çocukların erişmeyeceği yerlerde depolanmalıdır.

TEKNİK VERİLER

Görünüm	Mat
Kimyasal Yapısı	Alkid reçine
Viskozite	90 KU-100 KU 25 °C'de
İnceltici	Suproll Selülozik Tiner
Katı Madde Miktarı	%75-%80
İncelik	8 mikron
Kuruma Süresi	Dokunma süresi 5-10 dakika, toz tutma süresi 20-25 saat, sert kuruma süresi 4 saat

SUPROLL FORCE-SP

SENTETİK ASTAR

Kurşun ve aromatik solvent içermeyen, yüksek örtme gücüne sahip, mat, alkid reçine esaslı astar boyadır.

KULLANIM ALANLARI

İç ve dış mekânlarda her cins ahşap, duvar, metal yüzeylerde, demir konstrüksiyonlarda, tarım cihazlarında son kat boya uygulamasından önce yüzeyin daha düzgün bir hale getirilmesi ve son kat boyanın aderansının artırılması için güvenle kullanılır.

ÖZELLİKLER/AVANTAJLAR

- Solvent bazlı olup uygulama yüzeyine yapışma kabiliyeti oldukça yüksektir,
- Kolay tarama ve yüksek kapama gücü sayesinde uygulama yüzeyinde baskısı çok iyidir,
- Düzgün ve pürüzsüz bir üst yüzey oluşturur,
- Sentetik alkid bazlı ve daha önce boyanmış her cins yüzey üzerine uygulanarak yüzeyi son kat uygulamaya hazır hale getirir,
- Kurşun içermez.

YÜZEY HAZIRLIĞI

Uygulama yapılacak yüzeyler düzgün, sağlam, astar ve son kat boyayı taşıyabilecek durumda olmalıdır. Boya yapılacak yüzeyler, her türlü kir, pas, toz, kalıp yağı, gevşek tabakalardan temizlenmeli ve gerekli yüzey düzeltme işlemleri yapılmalıdır. Beton, brüt beton ve yeni sıvalı yüzeylerde priz sürelerine uyulmalıdır (28 gün). Eski boyalı su-solvent bazlı yüzeyler üzerine, astar uygulamasına geçilmeden önce, yüzeylerin tamamına hafif zımpara yapılması unutulmamalıdır.

ÜRÜNÜN HAZIRLANMASI

SUPROLL Sentetik Tiner ile %10-15 oranında inceltilerek kullanıma hazır hale getirilir.

TEKNİK VERİLER

Görünüm	Mat
Kimyasal Yapısı	Uzun yağlı alkid reçine
Viskozite	90 KU-100 KU 25 °C'de
İnceltici	Suproll Sentetik Tiner
İncelik	8 mikron
Katı Madde Miktarı	%68-%72
Parlama Noktası	39-40 °C
Kuruma Süresi	Dokunma süresi 2 saat, toz tutma süresi 4-5 saat, sert kuruma süresi 8-10 saat



ÜRÜNÜN UYGULANMASI

FORCE-SP Sentetik Astar uygulanacak yüzeyler yağ, pas ve kabarmış kalıntı gibi kirliliklerden arındırılmalıdır. Gerekli durumlarda kumlama yapıldıktan sonra uygulama yapılmalıdır. FORCE-SP Sentetik Astar 2 kat olarak uygulanmalıdır ve katlar arasında 1,5-2 saat beklenmelidir.

AMBALAJ

18 kg metal kova.

DEPOLAMA ÖMRÜ

Direkt güneş ışığı olmayan serin ve kuru ortamlarda nemden ve özellikle dondan korunarak saklandığında 12 ay kullanılabilir.

SARFIYAT

1 kg FORCE-SP Sentetik Astar ile yüzeyin durumuna bağlı olarak tek katta 7-9 m² alan boyanabilir.

GÜVENLİK ÖNLEMLERİ

Tüm kimyasal ürünlerde olduğu gibi kullanma ve depolama sırasında gıda ürünleri, deri, göz ve ağızla temas ettirilmemelidir. Uygulama esnasında, iş ve işçi sağlığı kurallarına uygun iş elbisesi, koruyucu eldiven, gözlük ve maske kullanılmalıdır. Kaza ile yutulduğunda doktora başvurunuz. Deri ile temasta bol su ile yıkayınız. Çocukların erişmeyeceği yerlerde depolanmalıdır.

SUPROLL FORCE-AR

ANTİPAS

Solvent bazlı, yüksek pas önleme gücü olan antikorozyf astardır. İç ve dış mekanlardaki tüm metal yüzeylerde pas önleyici astar olarak kullanılır. Üzerine uygulanacak sentetik boyalar için sağlam bir temel oluşturur. İyi yapışma ve örtücülük özelliğine sahip metal astardır.

KULLANIM ALANLARI

İç ve dış mekanlarda her cins, metal yüzeylerde, demir konstrüksiyonlarda, tarım cihazlarında, sanayi tesislerinde, sanayi makine ve aksamlarındaki korozyonun önlenmesinde kullanılır.

ÖZELLİKLER/AVANTAJLAR

- Solvent bazlı olup özel alkid ve antikorozyf pigmentlerin kombinasyonu ile tüm metal yüzeyleri paslanmaya karşı korur,
- Mat görünümlü olup yüksek örtme gücüne sahiptir,
- Yüksek kapaticılığı işçilikten ve zamandan tasarruf sağlar,
- Yapışma kabiliyeti yüksektir,
- Son kat için mükemmel aderans oluşturur,
- Deniz etkisine ve neme dayanıklıdır.

YÜZEY HAZIRLIĞI

Uygulanacak yüzeyler kir ve yağdan temizlenmeli, kabarmış paslar spatula, tel fırça veya kalın iri dişli bir zımpara ile alınmalı, yüzey tiner ile silinmelidir. 2 kat halinde uygulanır. Katlar arası 1 gün beklenilmelidir.

ÜRÜNÜN HAZIRLANMASI

SUPROLL Sentetik Tiner ile %10-15 inceltilerek kullanıma hazır hale getirilir.



ÜRÜNÜN UYGULANMASI

FORCE-AR Sentetik Antipas'ın örtme gücünün yüksek olmasıyla birlikte antikorozyf etkinin maksimum olabilmesi için uygulamanın 2 kat yapılması önerilir. Katlar arası 18 saat beklenmelidir. Üzerine son kat boya uygulanacaksa 24 saat beklenmesi gerekir. +5 °C üzerinde uygulama yapılmalıdır.

AMBALAJ

18 kg metal kova.

DEPOLAMA ÖMRÜ

Direkt güneş ışığı olmayan serin ve kuru ortamlarda nemden ve özellikle dondan korunarak saklandığında 12 ay kullanılabilir.

SARFIYAT

1 kg FORCE-AR Sentetik Antipas ile yüzeyin durumuna bağlı olarak tek katta 9-11 m² alan boyanabilir.

GÜVENLİK ÖNLEMLERİ

Tüm kimyasal ürünlerde olduğu gibi kullanma ve depolama sırasında gıda ürünleri, deri, göz ve ağızla temas ettirilmemelidir. Uygulama esnasında, iş ve işçi sağlığı kurallarına uygun iş elbisesi, koruyucu eldiven, gözlük ve maske kullanılmalıdır. Kaza ile yutulduğunda doktora başvurunuz. Deri ile temasta bol su ile yıkayınız. Çocukların erişmeyeceği yerlerde depolanmalıdır.

TEKNİK VERİLER

Görünüm	Mat görünümlü, antikorozyf metal astarı
Kimyasal Yapısı	Alkid reçine
Viskozite	90 KU-100 KU 25 °C'de
İnceltici	Suproll Sentetik Tiner
İncelik	8 mikron
Katı Madde Miktarı	%78-%82
Parlama Noktası	39-40 °C
Kuruma Süresi	Dokunma süresi 1-2 saat, toz tutma süresi 2-4 saat, sert kuruma süresi 18 saat

SUPROLL
ENDÜSTRİYEL
BOYA ve
ASTAR

SUPROLL SUPROTECT ENDÜSTRİYEL BOYA

Modifiye alkid reçine esaslı, hızlı kuruyan, yüksek parlaklıkta bir son kat boyadır.

KULLANIM ALANLARI

İç ve dış mekanlarda her cins metal, ahşap, demir konstrüksiyonlarda, tarım makinelerinde ve bunların ekipmanlarında, sanayide, fabrika ekipmanlarında son kat boya olarak kullanılır.

ÖZELLİKLER/AVANTAJLAR

- Hızlı kurur,
- Elastiktir,
- Metal yüzeylere iyi yapışır,
- Tek katta mükemmel örtücülük sağlar,
- Hava şartlarına dayanıklıdır.

YÜZEY HAZIRLIĞI

Uygun yüzey temizliği yapılmış ve SUPROLL SUPROTECT Endüstriyel Astar Boya uygulanmış yüzeye, gerekli yüzey pürüzlendirmesi yapılarak uygulanmalıdır. Metal yüzeye, SUPROLL SUPROTECT Endüstriyel Boya uygulanmadan önce yüzey, tüm kirliliklerden (toz, yağ, gres ve diğer kontaminasyonlar) arındırılmış ve kuru olmalıdır. Toz ve diğer kirlilikler deterjan kullanılarak veya tatlı su (yüksek basınçlı) ile temizlenmelidir. Hasarlı alanlar St3 derecesinde el aletleri ile veya minimum Sa2, tercihen Sa2½ derecesinde aşındırıcı raspa ile iyice temizlenmelidir (EN ISO 8501).

ÜRÜNÜN HAZIRLANMASI

SUPROLL Selülozik Tiner ile %10-%20 inceltilerek kullanıma hazır hale getirilir.



ÜRÜNÜN UYGULANMASI

Boya yüzeye iki kat uygulanmalı, ikinci kat 1 saat içerisinde ya da boya tam kurumasını tamamladıktan sonra atılmalıdır, aksi durumlarda ilk kat boya filmi üzerinde kırışmalar olabilir. Püskürtme, daldırma ve fırça ile tatbik edilebilir.

AMBALAJ

15 kg metal kova.

DEPOLAMA ÖMRÜ

Direkt güneş ışığı olmayan serin ve kuru ortamlarda nemden ve özellikle dondan korunarak saklandığında 12 ay kullanılabilir.

SARFIYAT

1 kg SUPROLL SUPROTECT Endüstriyel Boya ile yüzeyin durumuna bağlı olarak tek katta 10-12 m² alan boyanabilir.

GÜVENLİK ÖNLEMLERİ

Tüm kimyasal ürünlerde olduğu gibi kullanma ve depolama sırasında gıda ürünleri, deri, göz ve ağızla temas ettirilmemelidir. Uygulama esnasında, iş ve işçi sağlığı kurallarına uygun iş elbisesi, koruyucu eldiven, gözlük ve maske kullanılmalıdır. Kaza ile yutulduğunda doktora başvurunuz. Deri ile temasta bol su ile yıkayınız. Çocukların erişmeyeceği yerlerde depolanmalıdır.

TEKNİK VERİLER

Görünüm	Parlak, düz son kat boya
Kimyasal Yapısı	Kısa yağlı alkid, solvent kombinasyonu
Viskozite	90 KU-95 KU 25 °C'de
İnceltici	Suproll Selülozik Tiner
İncelik	7-8 mikron
Katı Madde Miktarı	%50-%55
Kuruma Süresi	Toz tutma kuruması 10-15 dakika, dokunma kuruması 25-30 dakika, sert kuruma süresi 15 saat, tam kuruması 24 saat
Parlaklık	75-80 gloss renge göre (60 °C'de)

SUPROLL SUPROTECT

ENDÜSTRİYEL ASTAR BOYA

Stiren modifiye alkid reçinesi esaslı sanayi astarıdır.
SUPROLL SUPROTECT Endüstriyel Boya'nın altına uygulanır.

KULLANIM ALANLARI

İç ve dış mekanlarda her cins metal, ahşap, demir konstrüksiyonlarda, tarım makinelerinde ve bunların ekipmanlarında, sanayide, fabrika ekipmanlarında son kat boya olarak kullanılır.

ÖZELLİKLER/AVANTAJLAR

- Hızlı kurur,
- Elastik ve dayanıklıdır,
- Metal yüzeylere iyi yapışır.

YÜZEY HAZIRLIĞI

Uygun temizliği yapılmış yüzeye, gerekli yüzey pürüzlendirmesi yapılarak uygulanmalıdır.

Metal yüzeye, SUPROLL SUPROTECT Endüstriyel Astar Boya uygulanmadan önce yüzey, tüm kirliliklerden (toz, yağ, gres ve diğer kontaminasyonlar) arındırılmış ve kuru olmalıdır. Tuz ve diğer kirlilikler deterjan kullanılarak veya tatlı su (yüksek basınçlı) ile temizlenmelidir. Hasarlı alanlar St3 derecesinde el aletleri ile veya minimum Sa2, tercihen Sa2½ derecesinde aşındırıcı raspa ile iyice temizlenmelidir (EN ISO 8501).

ÜRÜNÜN HAZIRLANMASI

SUPROLL Selülozik Tiner ile %10-%20 inceltilerek kullanıma hazır hale getirilir.



ÜRÜNÜN UYGULANMASI

Boya yüzeye iki kat uygulanmalı. İkinci kat 1 saat içerisinde ya da boya tam kurumasını tamamladıktan sonra atılmalıdır, aksi durumlarda ilk kat boya filmi üzerinde kırışmalar olabilir. Püskürtme, daldırma ve fırça ile tatbik edilebilir.

AMBALAJ

18 kg metal kova.

DEPOLAMA ÖMRÜ

Direkt güneş ışığı olmayan serin ve kuru ortamlarda nemden ve özellikle dondan korunarak saklandığında 12 ay kullanılabilir.

SARFIYAT

1 kg SUPROLL SUPROTECT Endüstriyel Astar Boya ile yüzeyin durumuna bağlı olarak tek katta 10-12 m² alan boyanabilir.

GÜVENLİK ÖNLEMLERİ

Tüm kimyasal ürünlerde olduğu gibi kullanma ve depolama sırasında gıda ürünleri, deri, göz ve ağızla temas ettirilmemelidir. Uygulama esnasında, iş ve işçi sağlığı kurallarına uygun iş elbisesi, koruyucu eldiven, gözlük ve maske kullanılmalıdır. Kaza ile yutulduğunda doktora başvurunuz. Deri ile temasta bol su ile yıkayınız. Çocukların erişmeyeceği yerlerde depolanmalıdır.

TEKNİK VERİLER

Görünüm	Parlak, düz son kat boya
Kimyasal Yapısı	Kısa yağlı alkid, solvent kombinasyonu
Viskozite	90 KU-95 KU 25 °C'de
İnceltici	Suproll Selülozik Tiner
İncelik	7-8 mikron
Katı Madde Miktarı	%50-%55
Kuruma Süresi	Toz tutma kuruması 10-15 dakika, dokunma kuruması 25-30 dakika, sert kuruma süresi 15 saat, tam kuruması 24 saat
Parlaklık	75-80 gloss renge göre (60 °C'de)

SUPROLL SUPROTECT

POLİÜRETAN SON KAT BOYA

İki bileşenli poliüretan alkid ve izosiyanat kombinasyonlu kalıcı parlaklığa sahip, mekanik ve kimyasal direnci yüksek elastik bir boyadır.

KULLANIM ALANLARI

Sanayi tesislerinde, her türlü çelik konstrüksiyon yüzeylerde, rafinerilerde, petrokimya tesislerinde, çelikhanelerde, şeker-gübre ve çimento fabrikaları gibi kimyasal proses bulunan tesislerde kullanılır.

ÖZELLİKLER/AVANTAJLAR

- Kalıcı parlaklığa sahip.
- Mekanik ve kimyasal direnci yüksek
- Elastik
- Fiziksel ve kimyasal özellikleri oldukça yüksek bir son kattır.
- UV ışınlarına direnci çok yüksektir.
- Yapışma kabiliyeti oldukça fazladır.
- Kuruması hızlıdır.

YÜZEY HAZIRLIĞI

Uygulanacak yüzeyler her türlü mekanik ve kimyasal kirliliklerden arındırılmalıdır. Daha yüksek verim alabilmek için son kat uygulamasından önce, yüzeye SUPROLL SUPROTECT Poliüretan Astar uygulaması yapılması önerilir.

ÜRÜNÜN HAZIRLANMASI

SUPROLL SUPROTECT Poliüretan Boya uygulama şekline göre tiner ile inceltilecek kullanıma hazır hale getirilir.

ÜRÜNÜN UYGULANMASI

Üstten hazneli tabanca: HVLP 1,3 mm/ konvansiyonel tabanca: 1,3 mm- 1,4 mm/ alttan hazneli konvansiyonel tabanca: 1,6 mm-1,8 mm. Hava basıncı: HVLP 2,5-3,5 BAR/ konvansiyonel tabanca 4 bar. Karışımın hazırlanması: 16 kg poliüretan son kat boyaya, 3 kg poliüretan sertleştirici katılır. Karışım kullanma ömrü: 20 °C'de 1,5-2 saattir.

AMBALAJ

16 kg boya + 3 kg sertleştirici teneke kutu

TEKNİK VERİLER

Görünüm	Parlak son kat boya.
Kimyasal Yapısı	Poliüretan alkid reçine, poliizosiyanat kombinasyonu.
Viskozite	85KU -90 KU 25°C'de
İnceltici	Suproll Poliüretan Tiner
İncelik	5 mikron
Katı Madde Miktarı	%40- %50 renge göre değişir
Kuruma Süresi	20°C'de 8 saat/60°C'de 30 dakika



DEPOLAMA ÖMRÜ

Direkt güneş ışığı olmayan serin ve kuru ortamlarda nemden ve özellikle dondan korunarak saklandığında 12 ay kullanılabilir.

SARFIYAT

Tek katta yüzeye ve uygulama metoduna bağlı olarak (kayıplar hariç) 10 - 12 m²/kg. Kesin sarfiyat için numune çalışması yapılması önerilir.

GÜVENLİK ÖNLEMLERİ

- Tüm kimyasal ürünlerde olduğu gibi kullanma ve depolama sırasında gıda ürünleri, deri, göz ve ağızla temas ettirilmemelidir. Uygulama esnasında, iş ve işçi sağlığı kurallarına uygun iş elbisesi, koruyucu eldiven, gözlük ve maske kullanılmalıdır. Kaza ile yutulduğunda doktora başvurunuz. Deri ile temasta bol su ile yıkayınız. Çocukların erişmeyeceği yerlerde depolanmalıdır.

SUPROLL SUPROTECT

POLİÜRETAN ASTAR BOYA

İki bileşenli poliüretan alkid reçine ve izosiyanat esaslı mekanik ve kimyasal direnci yüksek astar boyadır.

KULLANIM ALANLARI

Sanayi tesislerinde, metal yüzeylerde ve poliüretan son kat boyanın kullanılacağı tüm yüzeylerde astar olarak kullanılır.

ÖZELLİKLER/AVANTAJLAR

- Yüksek kapaticılık gücüne sahip.
- Mekanik ve kimyasal etkilere dayanıklı.
- Antikorozyf.

YÜZEY HAZIRLIĞI

Uygulanacak yüzeyler her türlü mekanik ve kimyasal kirliliklerden arındırılmalıdır.

ÜRÜNÜN HAZIRLANMASI

SUPROLL SUPROTECT Poliüretan Astar Boya uygulama şekline göre SUPROLL Poliüretan Tiner ile inceltilerek kullanıma hazır hale getirilir.

ÜRÜNÜN UYGULANMASI

Üstten hazneli tabanca: HVLP 1,3 mm/ konvansiyonel tabanca: 1,3 mm- 1,4 mm/ alttan hazneli konvansiyonel tabanca: 1,6 mm-1,8 mm. Hava basıncı: HVLP 2,5-3,5 BAR/ konvansiyonel tabanca 4 bar. Karışımın hazırlanması: 16 kg poliüretan astar boyaya, 3 kg poliüretan sertleştirici katılır. Karışım kullanma ömrü: 20 °C'de 1,5-2 saattir.

AMBALAJ

16 kg boya + 1 kg sertleştirici teneke kutu



DEPOLAMA ÖMRÜ

Direkt güneş ışığı olmayan serin ve kuru ortamlarda nemden ve özellikle dondan korunarak saklandığında 12 ay kullanılabilir.

SARFIYAT

Tek katta yüzeye ve uygulama metoduna bağlı olarak (kayıplar hariç) 8 - 10 m²/kg. Kesin sarfiyat için numune çalışması yapılması önerilir.

GÜVENLİK ÖNLEMLERİ

- Tüm kimyasal ürünlerde olduğu gibi kullanma ve depolama sırasında gıda ürünleri, deri, göz ve ağızla temas ettirilmemelidir. Uygulama esnasında, iş ve işçi sağlığı kurallarına uygun iş elbisesi, koruyucu eldiven, gözlük ve maske kullanılmalıdır. Kaza ile yutulduğunda doktora başvurunuz. Deri ile temasta bol su ile yıkayınız. Çocukların erişmeyeceği yerlerde depolanmalıdır.

TEKNİK VERİLER

Görünüm	Mat astar boya
Kimyasal Yapısı	Poliüretan alkid reçine, izosiyanat kombinasyonu
Viskozite	85KU -90 KU 25°C'de
İnceltici	Suproll Poliüretan Tiner
İncelik	5 mikron
Katı Madde Miktarı	%55- %60
Kuruma Süresi	20°C'de 8 saat/60°C'de 30 dakika

SUPROLL SUPROTECT EPOKSİ SON KAT BOYA

Epoksi reçine esaslı, çift komponentli, reaksiyon kurumalı ve poliamid sertleştiricisi ile kürlenmiş epoksi son kat boyadır.

KULLANIM ALANLARI

Sac, galvaniz, alüminyum, ahşap ve mineral yüzeylerde, deniz suyu, kimyasallar ve aşınmaya maruz kalan her türlü ahşap, metal ve mineral yüzeylerde ve her türlü metal yüzeyde kullanılabilir.

ÖZELLİKLER/AVANTAJLAR

- Yapışma kabiliyeti oldukça yüksektir.
- Kimyasallara karşı dirençli bir yapısı vardır.
- Aşınmaya dayanıklıdır.

YÜZEY HAZIRLIĞI

Uygulamadan önce yüzey toz, pas, yağ gibi kirlere temizlenmelidir. Boyalı yüzeylerde bulunan gevşek kabarmış boyalar temizlenmeli yüzeydeki seviye bozuklukları epoksi macun ile doldurulmalı ve zımparalanmalıdır. Yüzeydeki tüm serbest tozlar temizlenmelidir. Metal yüzeyler en az Sa1/2 derecesinde kumlanmalı ve 6 saat içerisinde epoksi astar ile astarlanmalıdır. Astar kurumasını tamamladıktan sonra (4-6 saat sonra) son kat uygulamasına geçilebilir.

ÜRÜNÜN HAZIRLANMASI

Komponent A ile Komponent B homojen bir karışım elde edilene kadar karıştırılmalıdır. Boya ve sertleştirici için ölçekli karıştırma önerilir. SUPROLL Selülozik Tiner ile %5-10 arası inceltiler. Belirtilen oranlarda karıştırıldıktan sonra ön reaksiyon için uygulama öncesi 30 dakika beklenmelidir.

ÜRÜNÜN UYGULANMASI

Uygulama sıcaklığı asgari +5°C, azami + 35°C'dir. Önerilen Yaş Film Kalınlığı 80-100 mikron, kuru film kalınlığı 50-60 mikrondur. Çiğlenme noktası civarında uygulama yapılmamalıdır. Uygun kuruma için uygulamanın yapıldığı alan iyi havalandırılmalıdır. Mineral esaslı yüzeylerdeki bakiye nem içeriği %4'ü geçmemelidir. Uygulama küçük alanlarda fırça ile yapılabilir. Rulo uygulamalarında kabarcık oluşumu izlenmeli ve eğer varsa yumuşak uzun kıllı bir fırça ile hafif taramalar yapılmalıdır. Havalı (Airmix) Sprey kullanılacaksa meme çapı ve memedeki basınç 1,4-1,6 mm, 3-4 bar şeklinde olmalıdır.

TEKNİK VERİLER

Görünüm	Parlak
Viskozite	(20 C, DIN 4 / sn) 85 – 95 V°C (teorik, g/L) 374
Katı Madde Miktarı	(% ağırlıkça) 75±2 Katı Madde (% hacimce) 59±2
Parlaklık	80
Darbe Dayanımı (min, kg.cm)	70
Kuruma Süreleri	Dokunma süresi 5-6 saat, kimyasal kuruma 7 gün.



AMBALAJ

16 kg boya + 4 kg sertleştirici teneke kutu

DEPOLAMA ÖMRÜ

Direkt güneş ışığı olmayan serin ve kuru ortamlarda nemden ve özellikle dondan korunarak saklandığında 12 ay kullanılabilir.

SARFIYAT

Tek katta yüzeye ve uygulama metoduna bağlı olarak (kayıplar hariç) 5 – 8 m²/kg. Kesin sarfiyat için numune çalışması yapılması önerilir.

GÜVENLİK ÖNLEMLERİ

• Tüm kimyasal ürünlerde olduğu gibi kullanma ve depolama sırasında gıda ürünleri, deri, göz ve ağızla temas ettirilmemelidir. Uygulama esnasında, iş ve işçi sağlığı kurallarına uygun iş elbisesi, koruyucu eldiven, gözlük ve maske kullanılmalıdır. Kaza ile yutulduğunda doktora başvurunuz. Deri ile temasta bol su ile yıkayınız. Çocukların erişmeyeceği yerlerde depolanmalıdır.

SUPROLL SUPROTECT EPOKSİ ASTAR BOYA

İki bileşenli epoksi reçine esaslı antikorozyf bir astardır.

KULLANIM ALANLARI

Sac, galvaniz, alüminyum, ahşap ve mineral yüzeylerde, deniz suyu, kimyasallar ve aşınmaya maruz kalan her türlü ahşap, metal ve mineral yüzeylerde ve her türlü metal yüzeyde kullanılabilir.

ÖZELLİKLER/AVANTAJLAR

- Yapışma kabiliyeti oldukça yüksektir.
- Nem ve korozyon direncine sahiptir.
- Sağlam ve düzgün film oluşturarak, üzerine uygulanacak son katlar için mükemmel yüzey oluşturur.

YÜZEY HAZIRLIĞI

Uygulanacak yüzeyler her türlü mekanik ve kimyasal kirliliklerden arındırılmalıdır.

ÜRÜNÜN HAZIRLANMASI

Püskürtme tatbikatı için %20, rulo için %15, fırça için %10 SUPROLL Selülozik Tiner ile inceltilir.

ÜRÜNÜN UYGULANMASI

Epoksi Astar Boya püskürtme, rulo veya fırça ile tatbik edilebilir. Hava basıncı: HVLP 2,5-3,5 BAR/ konvansiyonel tabanca 4 bar Karışımın hazırlanması: 18 Kg Epoksi Astar Boyaya, 3 Kg Epoksi Sertleştirici katılır. Karışım kullanma ömrü: 20°C'de 1,5-2 saattir.

AMBALAJ

18 kg boya + 3 kg sertleştirici teneke kutu

DEPOLAMA ÖMRÜ

Direkt güneş ışığı olmayan serin ve kuru ortamlarda nemden ve özellikle dondan korunarak saklandığında 12 ay kullanılabilir.



SARFIYAT

Yüzeyin durumuna ve uygulama şekline göre değişiklik gösterir.

GÜVENLİK ÖNLEMLERİ

- Tüm kimyasal ürünlerde olduğu gibi kullanma ve depolama sırasında gıda ürünleri, deri, göz ve ağızla temas ettirilmemelidir. Uygulama esnasında, iş ve işçi sağlığı kurallarına uygun iş elbisesi, koruyucu eldiven, gözlük ve maske kullanılmalıdır. Kaza ile yutulduğunda doktora başvurunuz. Deri ile temasta bol su ile yıkayınız. Çocukların erişemeyeceği yerlerde depolanmalıdır.

TEKNİK VERİLER

Görünüm	Mat astar boya
Kimyasal Yapısı	İki bileşenli epoksi reçine solvent kombinasyonu
Viskozite	85KU-90 KU 25°C'de
İnceltici	Suproll Epoksi Tiner
İncelik	5 mikron
Katı Madde Miktarı	%55- %60
Kuruma Süresi	20°C'de toz tutma kuruma süresi 1-2 saat, dokunma süresi 6-8 saat, tam kuruma süresi 7 gün.

SUPROLL

Boya
Yardımcı
Ürünler



SENTETİK TİNER

SYNTHETIC THINNER

KULLANIM ALANLARI

Her cins sentetik boya, astar ve verniklerin inceltilmesinde ve uygulama araçlarının temizlenmesinde kullanılır.

ÖZELLİKLERİ

Mineral terebentin esaslı sentetik tinerdir. Rahatsız edici kokusu hafifletilmiştir.

ÜRÜNÜN TEKNİK ÖZELLİKLERİ

Görünüm : Şeffaf sıvı
Yoğunluk : 0,77 gr/cm³
Viskozite : 10
Parlama Noktası : 40 °C

UYGULAMA

İnceltici olarak kullanılacağı ürünlerin ambalajında yazdığı oran ve usullerle uygulanmalıdır.

AMBALAJ

10 lt, 1925 ml, 1250 ml, 513 ml, 256 ml

RENK

Renksiz



SELÜLOZİK TİNER

CELLULOSIC THINNER

KULLANIM ALANLARI

Selülozik esaslı tüm boyaların, astar ve verniklerin inceltilmesinde ve uygulama araçlarının temizlenmesinde kullanılır.

ÖZELLİKLERİ

Rahatsız edici kokusu hafifletilmiştir.

ÜRÜNÜN TEKNİK ÖZELLİKLERİ

Görünüm : Şeffaf sıvı
Yoğunluk : 0,80 gr/cm³

UYGULAMA

İnceltici olarak kullanılacağı ürünlerin ambalajında yazdığı oran ve usullerle uygulanmalıdır.

AMBALAJ

12 lt, 10 lt, 2,5 kg, 0,700 kg, 0,350 kg



HOT-MELT MASKELEME BANDI

MASKING TAPE (HOT-MELT)

KULLANIM ALANLARI

İnşaat ve mobilya sektöründe maskeleme, montaj, geçici sabitleme amaçlı kullanılabilen maskeleme bandıdır. Endüstriyel ve genel amaçlı kullanıma uygundur.

ÖZELLİKLERİ

Elastik yapısı sayesinde yapıştırma sırasında istenilen şekli alır. Tutkalı sentetik olduğundan yapışma gücü yüksektir. İz bırakmadan sökülebilir.

AMBALAJ

48 mm x 30 yrd, 36 mm x 30 yrd, 24 mm x 30 yrd, 19 mm x 30 yrd

RENK

Krem



MASKELEME BANDI

MASKING TAPE

KULLANIM ALANLARI

İnşaat, mobilya, endüstriyel ve otomotiv sektöründe maskeleme, montaj, geçici sabitleme amaçlı kullanılabilen maskeleme bandıdır. Endüstriyel ve genel amaçlı kullanıma uygundur.

ÖZELLİKLERİ

Doğal kauçuk reçine yapıştırıcısı ile her türlü hava koşulunda aynı performansta yapışma gücüne sahiptir. 80 °C ısıya dayanıklıdır. Elastik yapısı sayesinde yapıştırma sırasında istenilen şekli alır. İz bırakmadan sökülebilir.

AMBALAJ

48 mm x 30 yrd, 36 mm x 30 yrd, 24 mm x 30 yrd, 19 mm x 30 yrd

RENK

Taba, krem



HIŞIR ÖRTÜ - KORUMA ÖRTÜSÜ

PROTECTIVE COVER SHEET

KULLANIM ALANLARI

İnşaat, mobilya, endüstriyel ve otomotiv sektöründe maskeleme amaçlı kullanılabilen, dayanıklı, birinci sınıf koruma örtüsüdür.

ÖZELLİKLERİ

8 ve 40 mikron kalınlıkları mevcuttur.

AMBALAJ

10 m², 20 m², 32 m², 40 m² ve 50 m²'lik kalın ve ince



TELESKOPİK SIRIK

TELESCOPIC HANDLE

KULLANIM ALANLARI

Fırça ve rulo ile yetişmesi zor olan bölgelere ulaşmak amacıyla kullanılır. Değişik uzunluklara olanak veren iç içe geçmeli (teleskopik) yapıdadır.

ÖZELLİKLERİ

Rulo standartlarına uygun olarak tasarlanmıştır. Temizlik fırçaları ile uyumludur. Paslanmaz ve bükülmez yapıdadır. Uzunluğu ayarlanabilir. Çelik yapılı ve uzun ömürlüdür. Tek ucu pasolu (dişli) yapıdadır. Pratik uzatma/ kısaltma sistemi sayesinde kolayca istenilen boya ayarlanabilir. İçe geçen boru ortaya doğru çevrilerek gevşetilir, yukarı çekerek uzatılır. İstenilen boy elde edilince sola ya da sağa çevrilerek kullanılır. 2-3-4 metre boy alternatifleri mevcuttur.

AMBALAJ

Bir kolide 10 adet ürün bulunmaktadır.



FIRÇA GRUBU

BRUSH GROUP

KULLANIM ALANLARI

Su bazlı ve solvent bazlı boyaaların her türlü uygulamasında kullanılabilir.

ÖZELLİKLERİ

Solvent ve su bazlı boyaaların uygulamasında yüksek performansla sahiptir. Yüksek kaliteli kıl harmanı ve ideal kıl boyuna sahiptir. Kıl yapısı gereği üstün boya taşıma kapasitesine sahiptir. Uzun ömürlüdür. Kıl dökülmesi yapmaz. Ergonomik tasarımı ile kolaylıkla kullanılabilir. Su bazlı ve solvent bazlı boya için ayrı ayrı kıl yapısı tasarlanmıştır. Erişilmesi zor olan bölgeler için robot fırça seçeneği mevcuttur.

AMBALAJ

1 No, 2 No, 2,5 No, 3 No, 4 No



RULO GRUBU

ROLL GROUP

KULLANIM ALANLARI

Su bazlı ve solvent bazlı boyaaların her türlü uygulamasında kullanılabilir.

ÖZELLİKLERİ

Thermo fusion sistem özelliğine sahip, tüy bırakmayan, kullanımı kolay, uzun ömürlü, özel kumaş sayesinde sıçratma yapmayan iç ve dış mekanlarda kullanılabilen boya rulodur. Kumaş yapısı gereği üstün boya taşıma kapasitesine sahiptir. Dekoratif boya için özel baskı ruloları ve sponge kit seçenekleri mevcuttur.

AMBALAJ

10 cm, 20 cm, 25 cm

suproll[®]
BUILDING SYSTEMS

www.suproll.com.tr



suproll[®]
BUILDING SYSTEMS

Sekoya Sanayi ve Ticaret A.Ş. Polatlı Organize Sanayi Bölgesi
209. Cadde No:8 Polatlı, Ankara | Türkiye
F. +90312 626 51 02 | www.suproll.com.tr | info@suproll.com.tr

